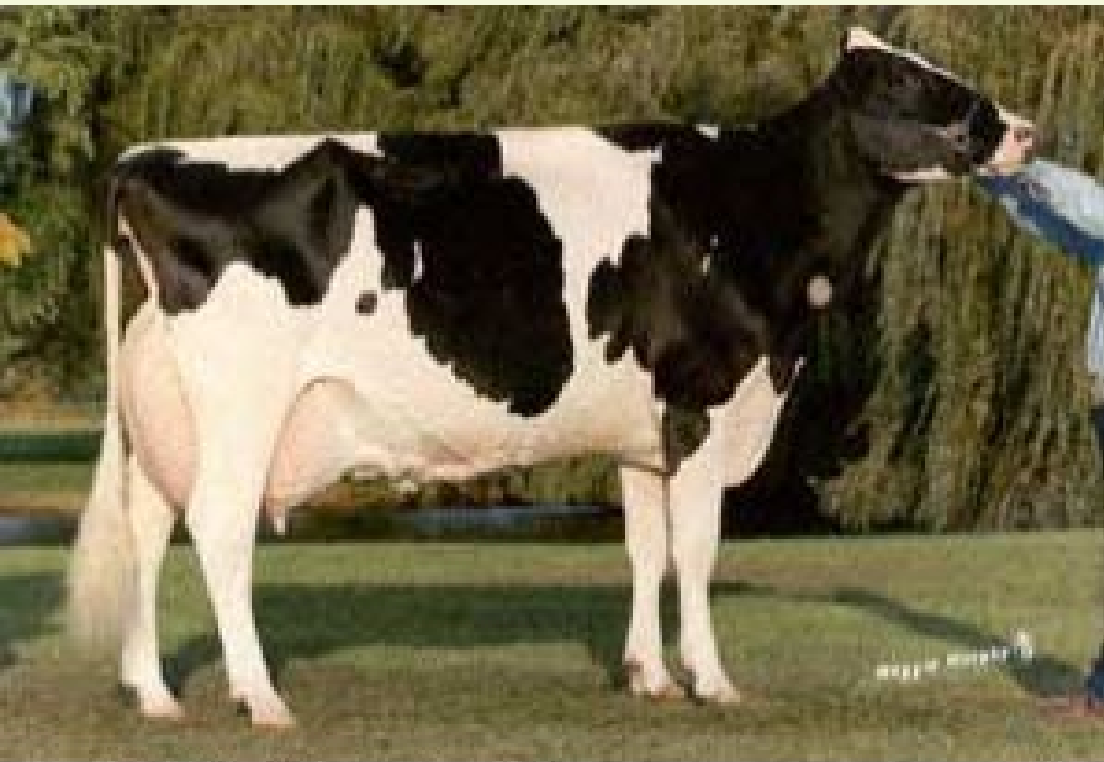


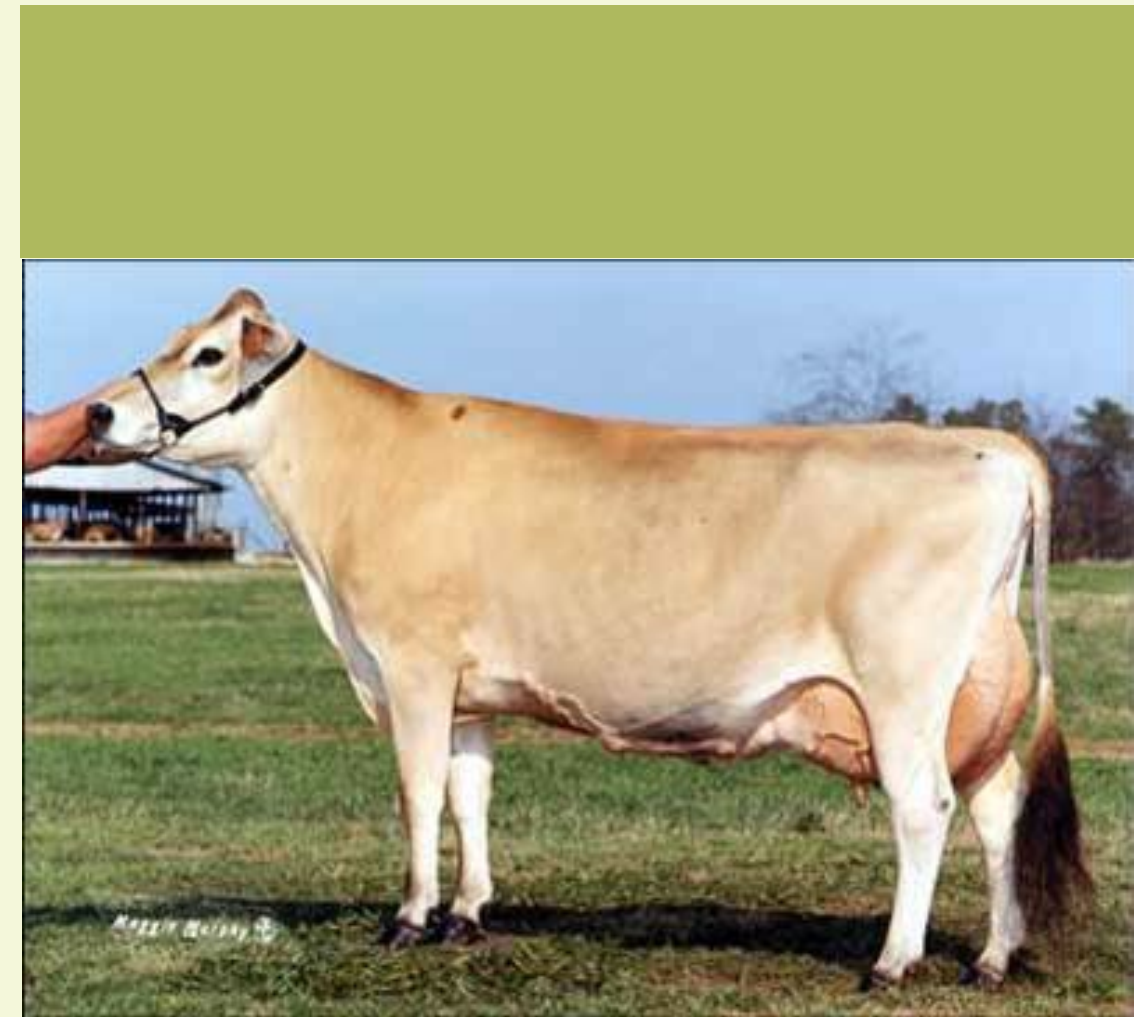
國產牛乳的小知識

我國主要乳牛品種

荷蘭牛
(Holstein)



provided by Hoard's Dairyman



娟孃牛
(Jersey)

105-109年 酪農戶數、產乳牛頭數及生乳產量統計

	飼養場數	產乳牛頭數	生乳量(噸)
105年	545	59,601	378,488
106年	553	60,503	386,362
107年	553	61,967	419,342
108年	559	61,813	431,879
109年	560	62,916	437,155





產量高達全國產量的**85%**

我國六大酪農縣市

1. 彰化縣-福興(酪農專區)
2. 台南市-柳營(酪農專區)
3. 屏東縣-萬丹(酪農專區)
4. 雲林縣-崙背(酪農專區)
5. 嘉義縣
6. 高雄市

乳量總和占全國
40%

鮮乳製造流程



榨乳



集乳



入場檢驗



冷卻均質



包裝



品質檢驗



殺(滅)菌

乳牛場結核病檢驗

生乳與鮮乳的區別



生乳

從健康乳牛、乳羊擠出，
經冷卻且未經其他處理之生乳汁

(CNS 3055)



鮮乳

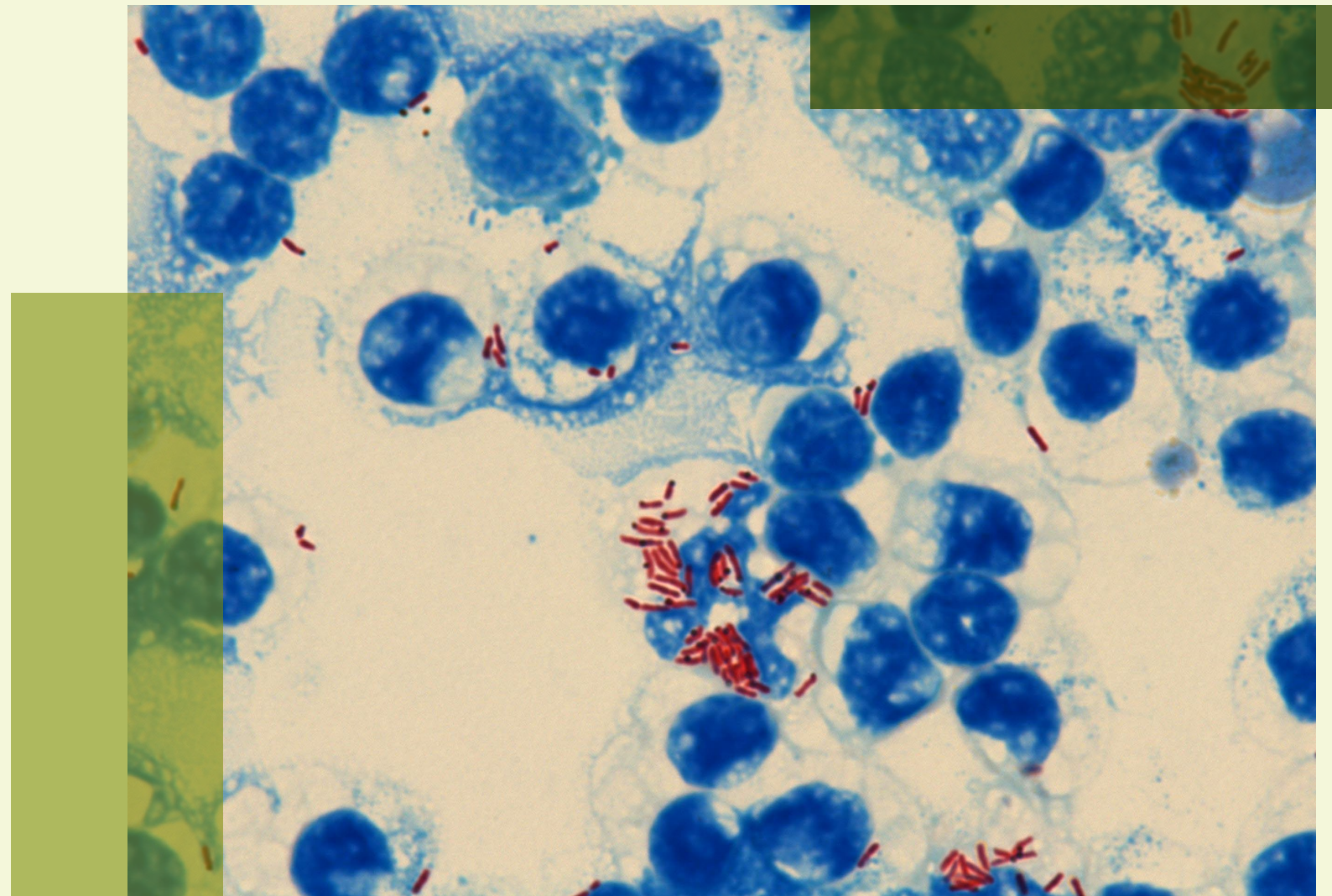
以生乳為原料，經殺菌包裝後，
須全程冷藏供飲用之乳汁

(CNS 3056)

生乳中可能含有**病原微生物**（如牛分枝桿菌），
不適合直接飲用

分枝桿菌與結核病

- 牛分枝桿菌
(*Mycobacterium bovis*)
會引起牛結核病(bovine tuberculosis, bTB) 。
- 主要感染動物為牛，鹿、
豬等也可能被感染。
- 人類偶有由飲用生乳等方式
感染的例子。



人的結核病通常是由
結核分枝桿菌(*Mycobacterium tuberculosis*)
引起



檢驗方法

1. 皮內結核菌素試驗
(Intradermal tuberculin test, ITT)。
2. 動物屠宰時經獸醫師檢查發現可疑病變後，回追至原飼養牧場。

乳牛場結核病檢驗結果的處理

陰性場

每年檢驗一次



陽性場

陽性牛撲殺、限制移動

3個月全場檢驗一次

連續3次皆陰性後
恢復為每年檢驗一次