



行政院農業委員會

家畜衛生試驗所

ANIMAL HEALTH RESEARCH INSTITUTE, COUNCIL OF AGRICULTURE, EXECUTIVE YUAN

創新、服務、生命守護

# 屏東水生動物實驗室介紹



- ▶ 因應國際貿易檢疫的要求，本所屏東水生動物實驗室配合漁業署政策協助建立我國外銷觀賞水族登錄場，協助合格登錄養殖場長期疾病監測及防治等工作，使登錄場都能取得2年長期疾病監測合格，於出口時免逐批檢驗，可直接輸銷國際市場，替農民大幅省下檢疫費與檢驗時間。所以有志外銷觀賞水族之業者可以趕快向漁業署委託之財團法人台灣養殖基金會洽詢申請成為「外銷觀賞水族動物養殖場登錄場」，通過評核後就可以享有本所疾病監測與防治輔導服務囉!
- ▶ 另外本所也協助輔導4家觀賞水族業者結合生產管理與生物安全觀念，連續6年取得ISO9001品質管理認證，使業者能在面對東南亞國家低價競爭下，對國際客戶能提出更具競爭力之管理良好與可溯源動物健康品質之證明，不僅使產業升級，也使業者在國際市場擁有優良生產品質形象，更能賺取多多的外匯了!!

# 現行輸出水生動物檢疫辦法

水生動物養殖場向防檢局申請輸出動物

兩年以上長期監測合格者

當地動物防疫主管機關開立健康證明

派員臨場檢疫

未參加監測計畫或  
監測未達兩年合格者

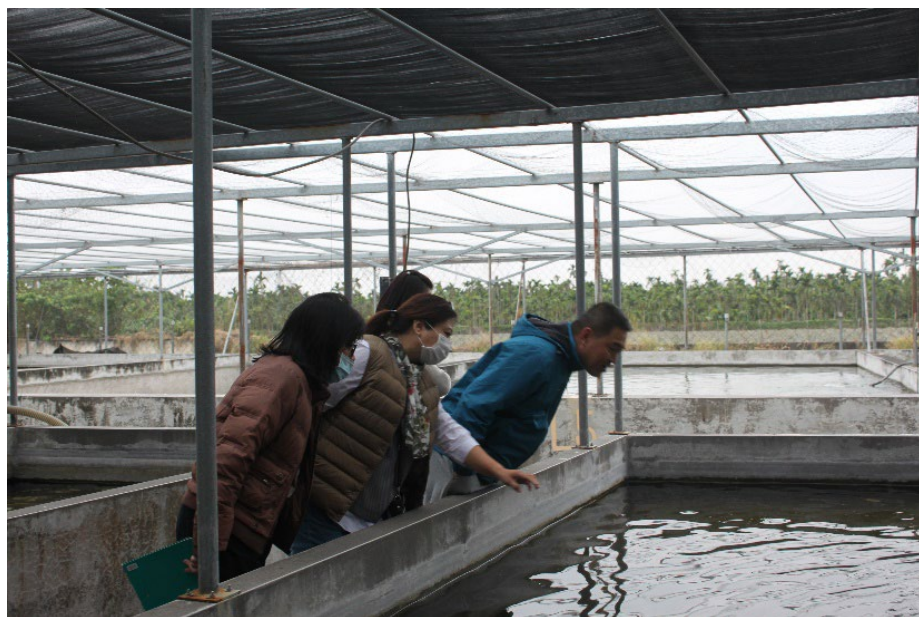
逐批檢驗,採30隻動物  
送本所檢測輸出國指定疾病

防檢局開立檢疫合格證明書

動物輸出



# 輔導外銷觀賞水生動物養殖場

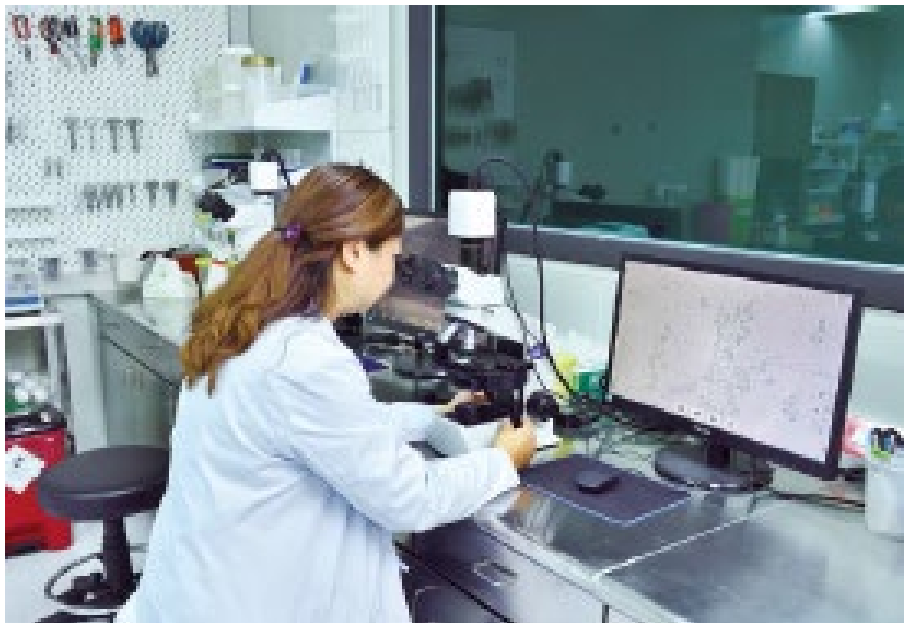


輔導養殖場環境設施如何維護及改善

定期拜訪業者，建立良好互動



# 水生動物疾病監測檢驗及病例檢診



養殖戶主動送檢病例診斷



快速精準的核酸檢測讓出口更具競爭力