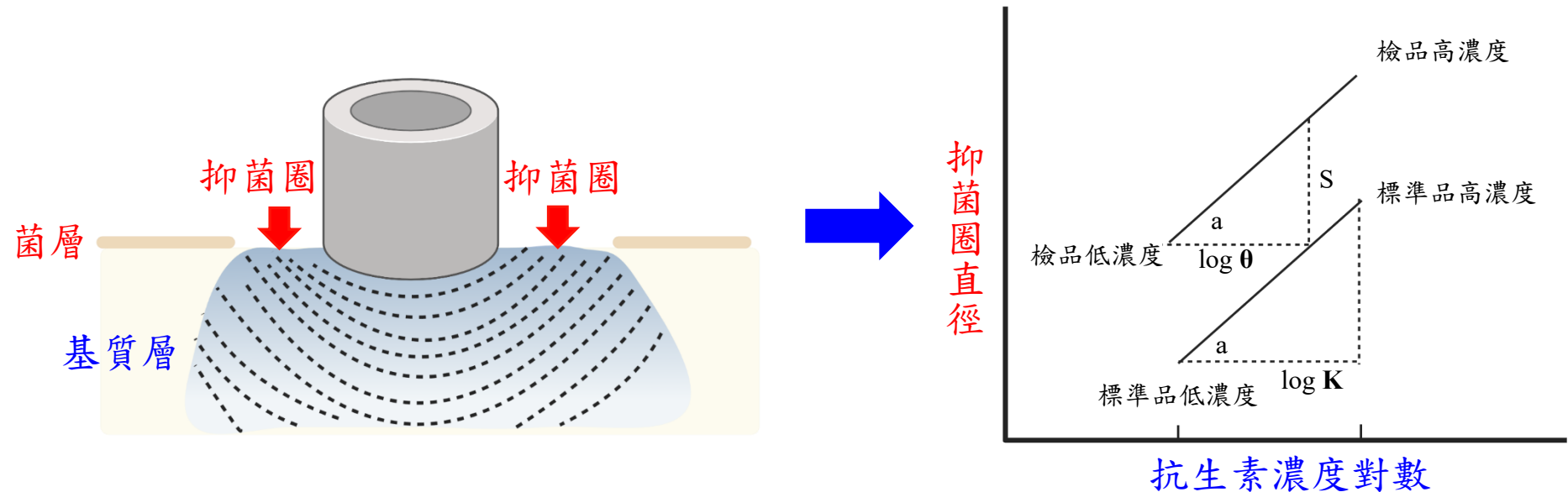


圓筒平碟法簡介

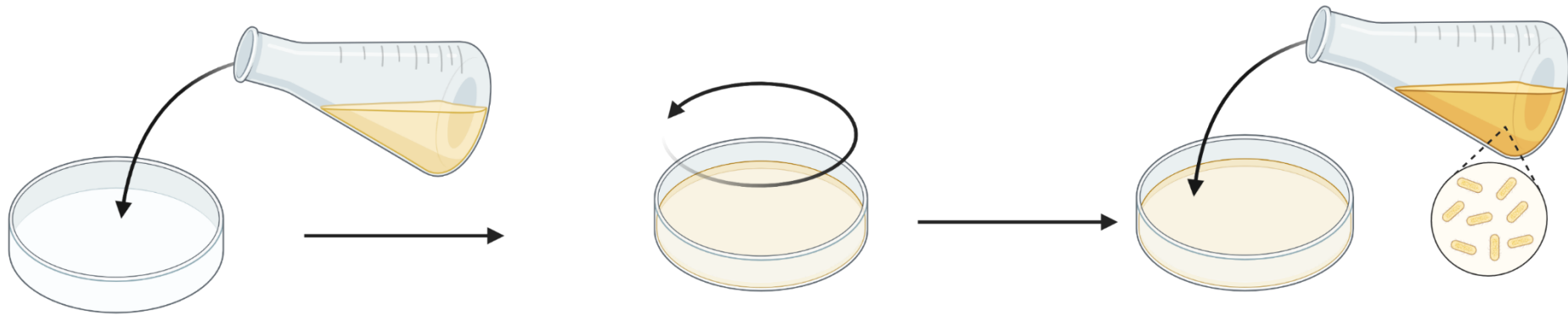
➤ 現行國內動物用藥廠最常採用方法

原理：

- 抗生素於試驗菌株培養基內擴散，形成**球形抑菌圈**，其抗生素**濃度對數**與**抑菌圈直徑**成**正比**
- 量測已知效價的標準品溶液與未知檢品溶液的抑菌圈直徑，進行生物檢定效價計算，以推算檢品活性效價(%)



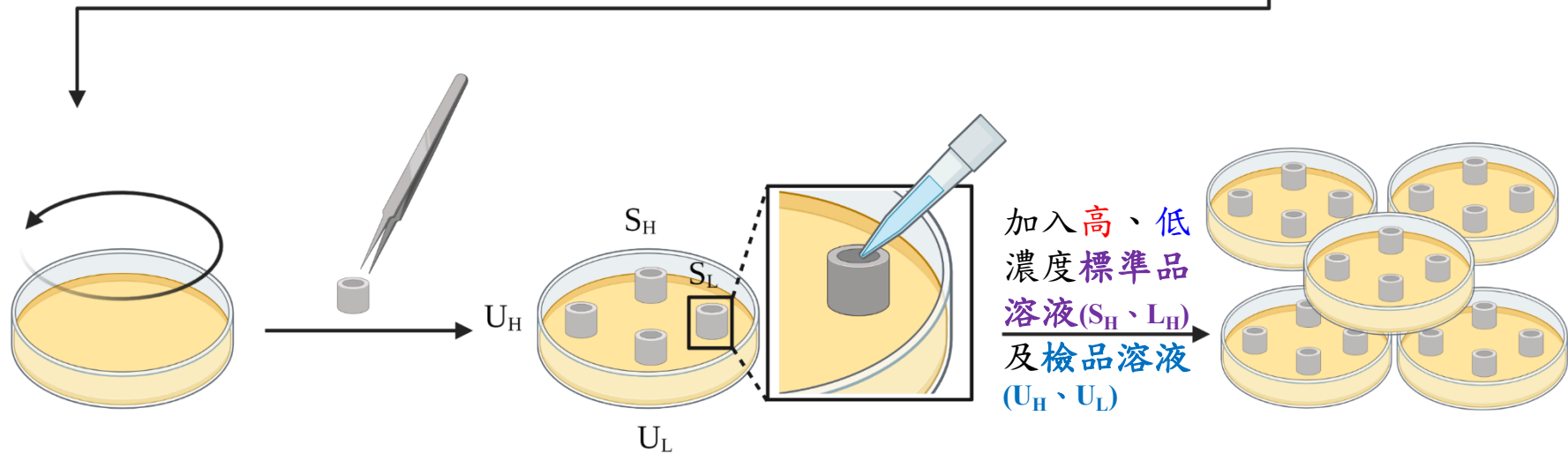
圓筒平碟法-操作流程



倒入20 mL 基質培養液

均勻分佈後靜置凝固

加入4 mL 菌液



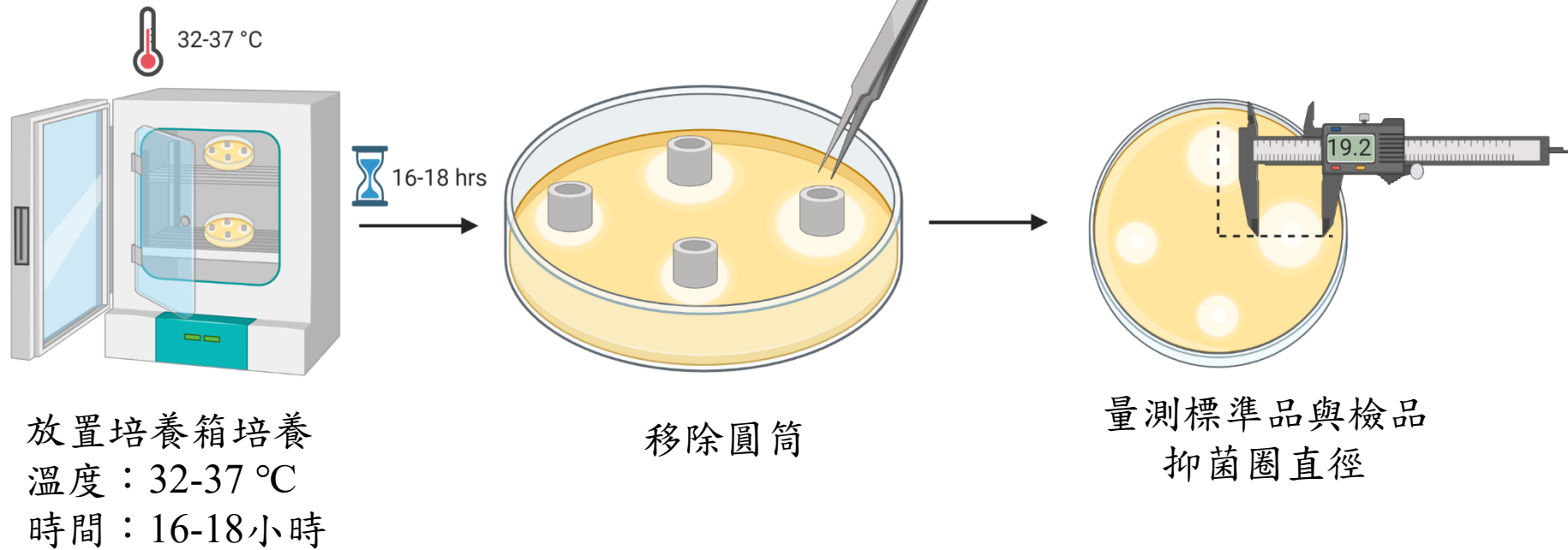
均勻分佈後靜置凝固

放置圓筒以等距離排列

加入高、低
濃度標準品
溶液(S_H 、 L_H)
及檢品溶液
(U_H 、 U_L)

一檢品五重複

圓筒平碟法-操作流程





圓筒平碟法

優點

- 適用各類抗生素，試驗結果較穩定
- 樣品用量少，靈敏度高
- 適合於多批量檢品同時測定

缺點

- 檢品有其它抗菌活性物質，易干擾測定結果
- 試驗期程需二天
- 培養基雜質會影響擴散速度與效價強度