

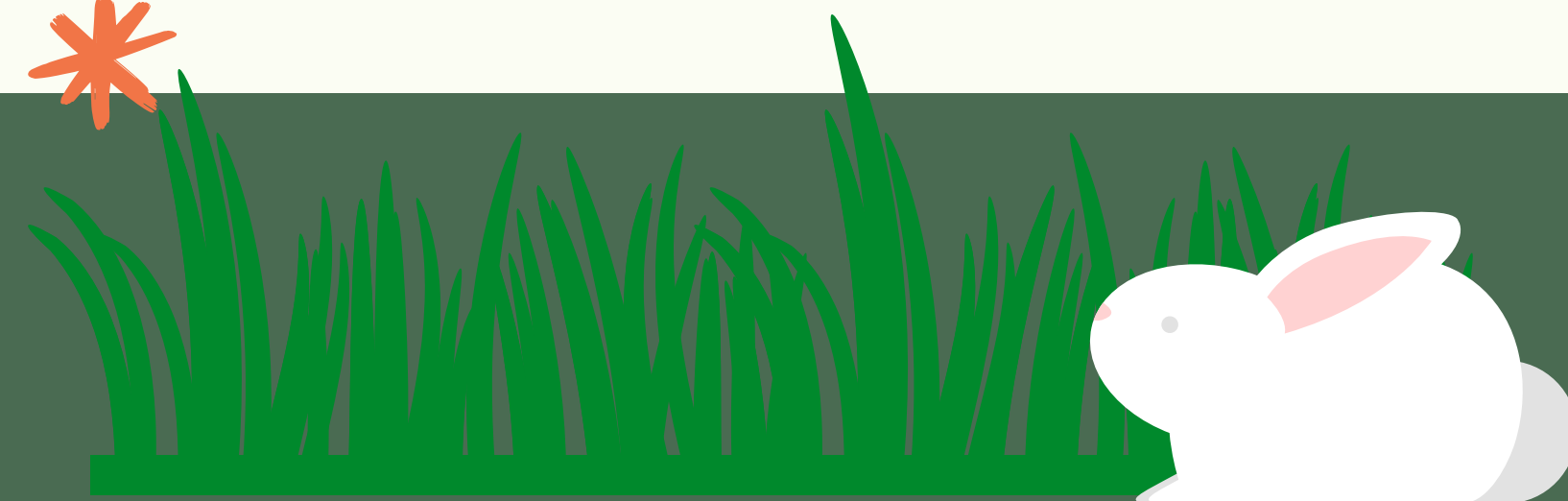


兔子攝食消化 小知識



Q：怎麼尋找與選擇食物？

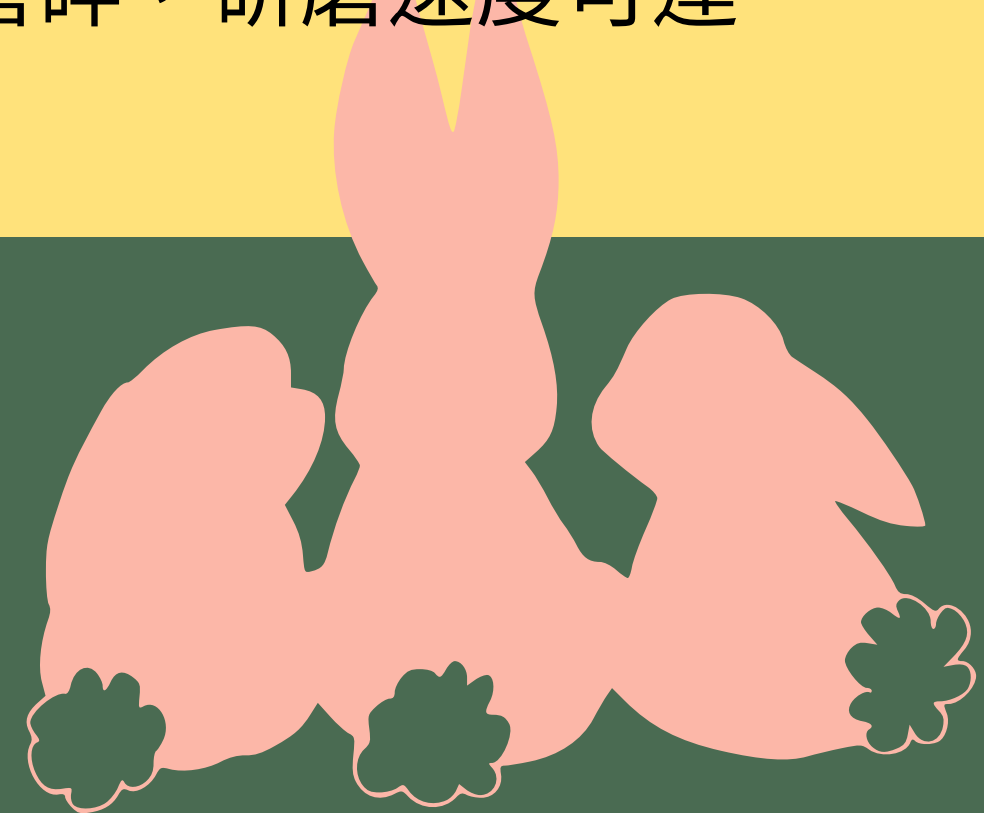
兔子 闊的視野，讓它在進食 可以注意週圍捕食者，但卻看不到鼻子區域
所以兔子 由聞 物氣味和 圍的敏感 鬚來 擇食物和 。





Q：牙齒有甚麼特殊之處？

- 所有的牙齒都是開放牙根可不斷生長，上門牙大約每週可長 2 毫米。
- 門牙 兩個大的上門 正後方有兩個小的 二切 ，兩個下門牙咬合在上門牙的後面， 損形成鋒利前緣。可用於切開植被或 硬物質， 樹皮或木頭。
- 沒有犬齒。
- 頰齒(前臼齒及臼齒)：一排5-6顆，主要用來進行吞嚥前的磨碎，研磨速度可達 120次/分。



Q：從胃到腸道發生的事？

仔兔的胃酸pH值大約5-6.5，允許細菌通過胃到盲腸定居。

- 胃：約佔 15%胃腸道體積，有發達的括約肌防止嘔吐，胃裡總是有食物，餐後pH值可降至1-2，有效在食糜進入小腸之前對其進行消毒。消化盲腸便時，胃的 pH 值上升到 3.0。
- 小腸 活性溶菌酶使 生物蛋白質降 並協助盲 便中氨基 和維生 素自小腸 收。
- 結腸 升結 端將大小顆粒 分開，分別送至遠端結 。
- 是一個大器官，末端闌尾充 淋巴組織。澱 酶由 便中細 產生，將 轉化為二氧化 和乳 ，從 和小 收。
- 食物通過胃的時間約為3-6小時，通過小腸的時間則很快，在空腸和迴腸的停留時間大約是 10-20 和 30-60 分鐘。



兔子糞便 小知識



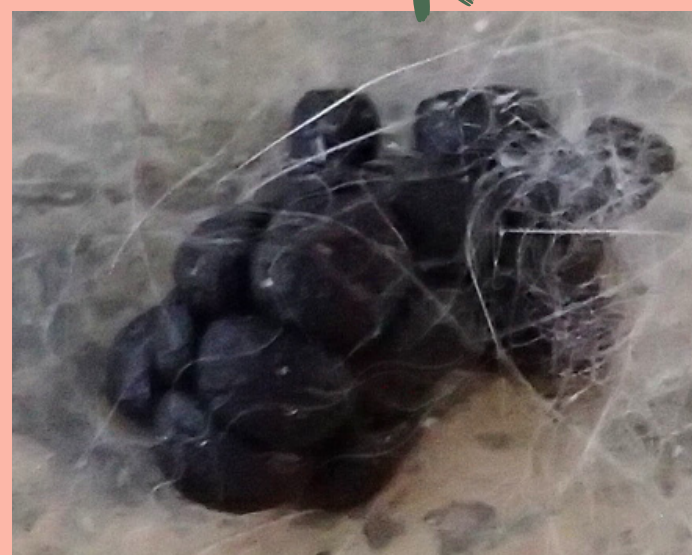
生理



- 合消 大量纖維 物。
- 發酵動物，依 內食物的 生物發酵提供。
- 和小 ，營 收類 於單 哺乳動物。
- 在結 中分離成難消 物質和可被盲 生物代謝 物質。
- 在糞便變硬階段， 和結 收縮，水分泌到近端 結腸和腸內容物徹 合。
 - 大的難消化顆粒 (> 0.5 公厘) 會積聚在升結腸 端向 端結 動。
 - 較小顆粒聚集在囊狀結腸袋(haustra)。

Round 2

便的種類



- **硬糞便**：硬顆粒，乾燥，大，不黏在一起。主要組成為難消化的纖維，迅速通過結腸以堅硬、乾的便顆形式出。
- **盲腸便 (cacotrophs)**：較小、較軟、較粘、較臭。較小顆粒和液體進入盲腸，細菌發酵釋放揮發性脂肪酸，合成蛋白質、維生素，形成盲腸便出，其黏液免被破壞。

便的介紹

- 盲腸便 (cacotrophs) 定期排出被兔子重新攝取，作為 來源。
- 便產生：
野兔：一般在白天進食後 4 到 8 小時產生。
實驗室或 的兔子： 可在夜間或清 產生。

這種 略利用細 發酵合成 ，不 在消 道中儲存大量 物，此
可於 ，無 長時間採 ，減少暴 在掠捕者 。