

# 前言

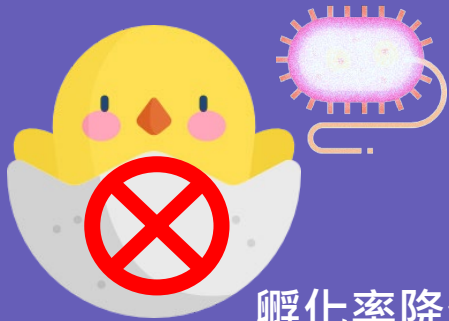
---

雛白痢（**Pullorum Disease**）為遍佈全世界的細菌性疾病，病原為雛白痢沙門氏桿菌(*Salmonella pullorum*)，導致中止蛋及孵化率降低；在雛雞呈衰弱致死亡、急性全身性感染及高死亡率；在成雞為慢性局部感染。預防控制方面須注意環境衛生，定期消毒及避免病原入侵。

本所生產的雛白痢診斷液可應用於血液急速平板凝集反應以檢出雛白痢保菌雞，從源頭降低病原入侵場內的風險。

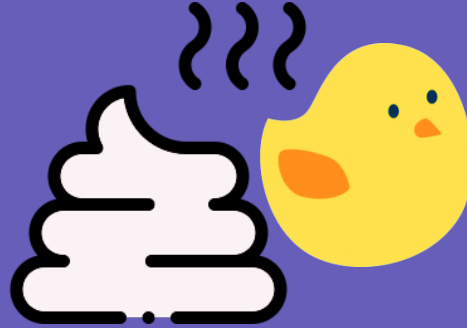
# 雛白痢介紹

胚胎敗血症死亡



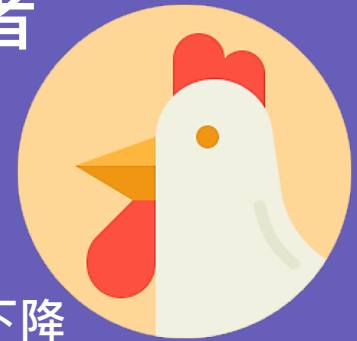
孵化率降低

幼雛白色下痢便



衰弱致死亡、臟器充出血

成雞無症狀保菌者



產蛋下降

病原：雛白痢沙門氏桿菌(*Salmonella pullorum*)

3-5日齡出現症狀，2-3週齡死亡高峰(20-30 %)

傳染途徑：介卵傳播、排泄物水平傳播→其他幼禽

確診依據：病原分離及鑑定

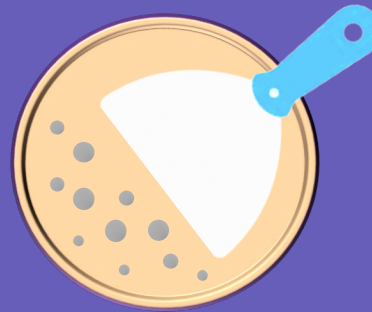
雛白痢診斷液：藉由平板凝集反應檢測雛白痢的抗體

# 雛白痢診斷液製造流程

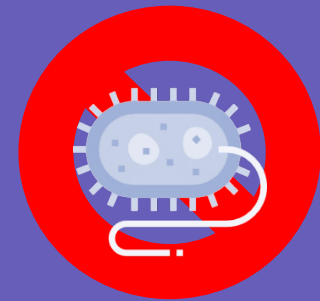
細菌增殖



收集細菌



不活化細菌



結晶紫染色



平板凝集試驗



合格上市

國家  
檢驗

