



# 培養基簡介





# 引言

- ▶ 疫苗的生產過程中，需要使用培養基提供微生物、細胞生長繁殖所需營養物質與原料並提供適當的生長環境來促進產物形成。
- ▶ 以下以本所製造菌苗所使用到之培養基做簡單介紹：
  1. 胰蛋白酶大豆瓊脂(tryptic soy agar; TSA)
  2. 血瓊脂平板(blood agar plate; BAP)
  3. 沙氏葡萄糖瓊脂培養基(Sabouraud dextrose agar, SDA)



# 胰蛋白酶大豆瓊脂(TSA)

- ▶ 為通用的非選擇性培養基，可提供足夠的營養以允許各種微生物生長。廣泛應用於培養物儲存、細胞計數（計數）及簡單的一般培養。





## 胰蛋白酶大豆瓊脂(TSA)

- ▶ TSA含有酪蛋白和大豆粕的酵素消化物，可提供氨基酸和其他含氮物質，內含：
  - 葡萄糖 → 能量來源
  - 氯化鈉 → 維持滲透平衡
  - 磷酸二鉀 → 維持 pH 值。

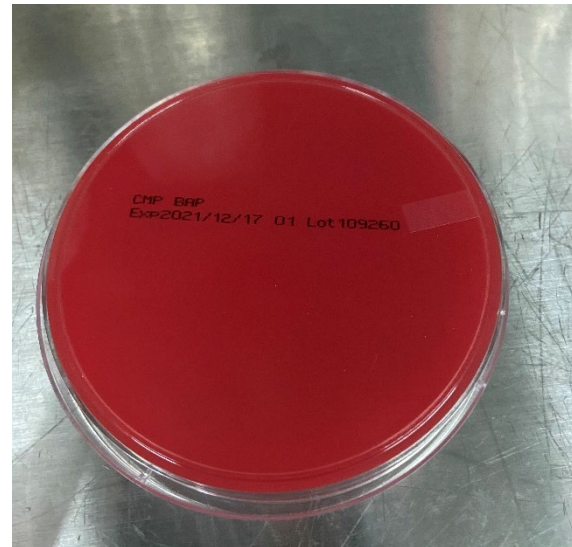


TSB(tryptic soy broth)即為液態之TSA。



## 血瓊脂平板(BAP)

- ▶ 是用 **TSA**加入去纖維蛋白的羊血製成，血中的營養物質可幫助一些需要特殊營養物質的細菌生長。而細菌的部分或完全溶血的模式可以幫助區分和識別某些細菌病原體。





## 沙氏葡萄糖瓊脂培養基( SDA)

- ▶ 是一種含有蛋白胨(peptone,可提供氮及維他命來源)的瓊脂培養基。用於培養酵母菌和其他類型的真菌，也可以培養諾卡氏菌等絲狀細菌，臨床實驗室用以鑑定真菌感染。