



# 114年6月狂犬病監測結果

本月(6月1日至6月30日)接獲獸醫所、興大及屏科大通報121件動物狂犬病監測檢驗結果，其中鼬獾3例為陽性，案例發生地區分別為南投縣鹿谷鄉1例、埔里鎮1例及花蓮縣鳳林鎮1例，歷年總計案例發生地區為10縣市98鄉鎮。



# 114年疫情現況

圖例：  
 本年度累計案例數  
 (本月份新增案例數)

苗栗3例鼬獾

臺中2例鼬獾

南投9例鼬獾  
(鹿谷\*1、埔里\*1)

花蓮2例鼬獾  
(鳳林\*1)

嘉義縣3例鼬獾

臺東1例鼬獾

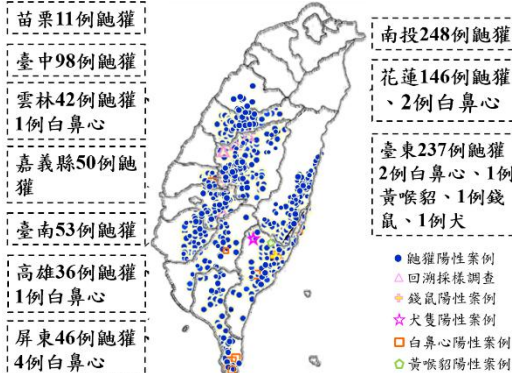
臺南1例鼬獾

高雄3例鼬獾

屏東4例鼬獾

○ 新增鼬獾陽性案例地點  
 ● 鼬獾陽性案例地點

## 102-113年疫情狀況



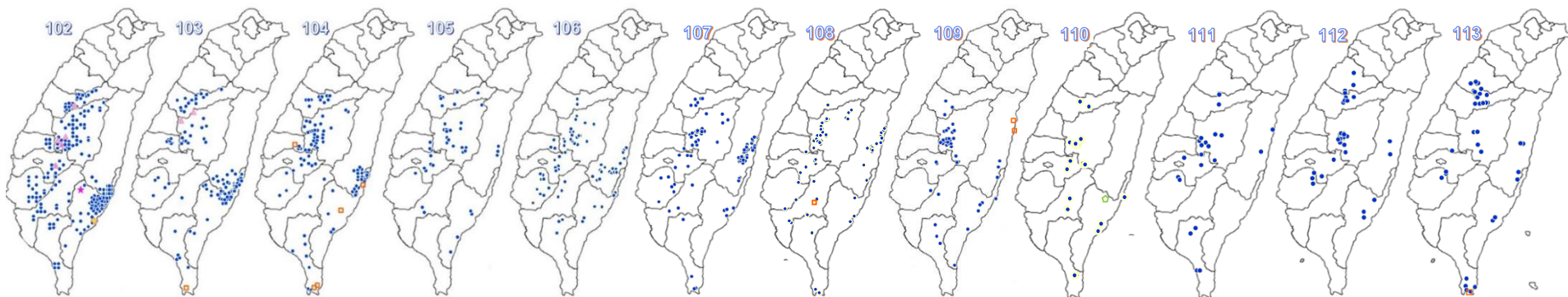
- 102/9/5接獲獸醫所通報回溯性檢測之13件鼬獾，其中5例為陽性，最早1例為99年7月17日採自南投縣國姓鄉。103/12/31接獲獸醫所通報2例回溯性檢測之鼬獾狂犬病陽性案例，時間追溯至100年8月。
- 102至113年間檢驗食肉目野生動物5,765件(鼬獾3,124件)、犬貓7,344件，除967例鼬獾、1例犬、1例錢鼠、1例黃喉貂及10例白鼻心案例外，其餘檢驗結果皆為陰性。總計10縣市95鄉鎮確診鼬獾狂犬病案例。

- 114年已檢驗食肉目野生動物395件(含鼬獾112件)、犬貓196件、蝙蝠40件及其他野生動物45件，其中28件鼬獾為陽性案例，其餘檢驗結果皆為陰性。歷年總計10縣市98鄉鎮確診狂犬病案例。另有邊境及非野生檢體11件，檢驗結果皆為陰性。



# 102-113年疫情狀況

- 鼬獾陽性案例
- △ 回溯採樣調查
- + 錢鼠陽性案例
- ☆ 犬隻陽性案例
- 白鼻心陽性案例
- ◇ 黃喉貂陽性案例



- 102年總計278件陽性案例，分別為276件鼬獾、1件犬及1件錢鼠。總計9縣市59鄉鎮出現確診狂犬病案例。
- 103年總計148件陽性案例，分別為147件鼬獾及1件白鼻心。總計9縣市63鄉鎮出現確診狂犬病案例。
- 104年總計 93件陽性案例，分別為 88件鼬獾及5件白鼻心。總計9縣市72鄉鎮出現確診狂犬病案例。
- 105年總計 42件陽性案例，皆為鼬獾。總計9縣市77鄉鎮出現確診狂犬病案例。
- 106年總計 70件陽性案例，皆為鼬獾。總計9縣市79鄉鎮出現確診狂犬病案例。
- 107年總計110件陽性案例，皆為鼬獾。總計9縣市84鄉鎮出現確診狂犬病案例。
- 108年總計 73件陽性案例，分別為72件鼬獾及1件白鼻心。總計9縣市84鄉鎮出現確診狂犬病案例。
- 109年總計 42件陽性案例，分別為40件鼬獾及2件白鼻心。總計9縣市88鄉鎮出現確診狂犬病案例。
- 110年總計 24件陽性案例，分別為23件鼬獾及1件黃喉貂。總計9縣市88鄉鎮出現確診狂犬病案例。
- 111年總計 21件陽性案例，皆為鼬獾。總計9縣市89鄉鎮出現確診狂犬病案例。
- 112年總計 33件陽性案例，皆為鼬獾。總計10縣市92鄉鎮出現確診狂犬病案例。
- 113年總計 46件陽性案例，分別為45件鼬獾及1件白鼻心。總計10縣市95鄉鎮出現確診狂犬病案例。



# 102年迄今動物狂犬病抗原監測數量統計

動物別	102年		103年		104年		105年		106年		107年		108年		109年		110年		111年		112年		113年		114年(-6月)	
	檢測	陽性	檢測	陽性	檢測	陽性	檢測	陽性	檢測	陽性	檢測	陽性	檢測	陽性	檢測	陽性	檢測	陽性	檢測	陽性	檢測	陽性	檢測	陽性	檢測	陽性
犬	1,553	1 <sup>c</sup>	948	0	730	0	550	0	348	0	410	0	378	0	306	0	250	0	294	0	307	0	288	0	146(+6)	0
貓	112	0	12	0	21	0	22	0	28	0	86	0	62	0	105	0	152	0	136	0	125	0	121	0	50(+2)	0
蝙蝠	64	0	120	0	95	0	103	0	112	0	125	0	115	0	91	0	77	0	69	0	75	0	62	0	40(+13)	0
食肉目 野生動物	1,019 <sup>a</sup>	276 <sup>b</sup>	306 <sup>a</sup>	148 <sup>b,f</sup>	321 <sup>a</sup>	93 <sup>b,f</sup>	223 <sup>a</sup>	42 <sup>b</sup>	374 <sup>a</sup>	70 <sup>b</sup>	496 <sup>a</sup>	110 <sup>b</sup>	456 <sup>a</sup>	73 <sup>b,f</sup>	513 <sup>a</sup>	42 <sup>b,f</sup>	364 <sup>a</sup>	24 <sup>b,g</sup>	393 <sup>a</sup>	21 <sup>b</sup>	634	33 <sup>b</sup>	666 <sup>a</sup>	46 <sup>b,f</sup>	395(+83) <sup>a</sup>	28(+3) <sup>b</sup>
其他 野生動物	341 <sup>c</sup>	1 <sup>d</sup>	28 <sup>c</sup>	0	35 <sup>c</sup>	0	23 <sup>c</sup>	0	28 <sup>c</sup>	0	85 <sup>c</sup>	0	92 <sup>c</sup>	0	137 <sup>c</sup>	0	109 <sup>c</sup>	0	91 <sup>c</sup>	0	111	0	99 <sup>c</sup>	0	45(+17) <sup>c</sup>	0
邊境及 其他動物	--	--	--	--	--	--	--	--	--	--	17	0	54	0	5	0	5	0	3	0	6	0	39	0	14	0
總計	3,089	278	1,414	148	1,202	93	921	42	890	70	1,219	110	1,157	73	1,157	42	957	24	986	21	1,258	33	1,275	46	687(+121)	28(+3)

註

\*括號內數字為本月新增數量

a.：食肉目野生動物共檢測6,160件：

鼬獾3,236件、白鼻心2,191件、麝香貓70件、食蟹獾379件、黃鼠狼12件、貂29件、水獺35件、臺灣黑熊12件、石虎196件。

b.：鼬獾陽性案例共995件：南投257件(魚池\*15、鹿谷\*64、水里\*31、國姓\*18、仁愛\*14、信義\*21、竹山\*32、草屯\*5、埔里\*14、中寮\*15、集集\*25、南投市\*1)、苗栗14件(卓蘭\*4、泰安\*3、南庄\*1、大湖\*4、三義\*1、公館\*1)、臺中100件(新社\*14、霧峰\*8、東勢\*21、太平\*16、大里\*1、和平\*29、北屯\*7、豐原\*3、后里\*1)、雲林42件(古坑\*40、斗六\*1、林內\*1)、嘉義縣53件(梅山\*8、番路\*15、竹崎\*11、阿里山\*5、中埔\*7、大埔\*4、大林\*1、民雄\*1、水上\*1)、臺南54件(南化\*9、楠西\*6、六甲\*2、大內\*2、龍崎\*4、左鎮\*4、東山\*9、柳營\*2、關廟\*4、白河\*9、玉井\*3)、高雄39件(田寮\*3、美濃\*3、燕巢\*1、旗山\*4、六龜\*9、阿蓮\*1、甲仙\*3、杉林\*3、茂林\*1、內門\*1、那瑪夏\*3、桃源\*7)、屏東50件(霧台\*1、瑪家\*7、獅子\*13、牡丹\*2、恆春\*12、泰武\*2、枋寮\*1、春日\*1、三地門\*4、高樹\*1、內埔\*3、車城\*1、枋山\*2)、花蓮148件(卓溪\*14、玉里\*20、富里\*22、豐濱\*11、瑞穗\*18、光復\*28、鳳林\*14、萬榮\*6、壽豐\*15)、臺東238件(東河\*52、臺東市\*2、成功\*86、海端\*8、池上\*34、關山\*4、延平\*3、卑南\*16、鹿野\*8、達仁\*4、長濱\*18、太麻里鄉\*2、大武\*1)。

c.：其他野生動物檢體：鼯鼠215件、松鼠362件、飛鼠22件、家鼠86件、鼯鼠4件、蜜袋鼯8件、臺灣獼猴58件、臺灣長鬃山羊2件、臺灣煙尖鼠1件、山鼠1件、山羌111件、山豬1件、田鼠3件、小黃腹鼠16件、土撥鼠2件、穿山甲291件、鼠20件、臺灣野兔3件、野生穴兔1件、羊6件、梅花鹿3件、兔子6件、黃鼠5件、倉鼠1件、鳥5件、野生水牛12件、臺灣水鹿1件。

d.：102年7月30日確診錢鼠陽性案例1例(臺東市)。

e.：102年9月10日確診1例被鼬獾咬傷後隔離觀察之幼犬陽性案例(臺東海端)。

f.：白鼻心陽性案例共10件：103年陽性案例1例(恆春\*1)、104年陽性案例5例(恆春\*2、長濱\*1、鹿野\*1、古坑\*1)、

108年陽性案例1例(六龜\*1)、109年陽性案例2例(花蓮市\*1、壽豐\*1)、113年陽性案例1例(恆春\*1)

g.：黃喉貂陽性案例共1件：110年陽性案例1例(海端\*1)



# 114年食肉目野生動物狂犬病監測情形一覽表

動物別	檢測件數	陽性	動物別	檢測件數	陽性
鼬獾	<b>112(+15)</b>	<b>28(+3)</b>	白鼻心	<b>190(+51)</b>	<b>0</b>
麝香貓	<b>12(+1)</b>	<b>0</b>	黃鼠狼	<b>0</b>	<b>0</b>
食蟹獾	<b>60(+15)</b>	<b>0</b>	貂	<b>4</b>	<b>0</b>
水獺	<b>1</b>	<b>0</b>	臺灣黑熊	<b>4(+1)</b>	<b>0</b>
石虎	<b>12</b>	<b>0</b>			

依據獸醫所、興大及屏科大通報檢驗結果統計

\*括號內數字為本月新增數量



## 114年6月食肉目野生動物狂犬病監測列表(陰性)

序號	送檢日期	縣市	鄉鎮市區	動物別	FAT 檢測結果	檢測結果 獲報日期 <sup>註1</sup>
1	5月9日	嘉義市	東區	白鼻心	(-)	6月5日
2	5月20日	嘉義市	東區	白鼻心	(-)	6月5日
3	5月26日	屏東縣	萬丹鄉	白鼻心	(-)	6月5日
4	5月28日	苗栗縣	頭屋鄉	白鼻心	(-)	6月30日
5	5月28日	苗栗縣	苗栗市	白鼻心	(-)	6月30日
6	6月3日	臺南市	南化區	食蟹獾	(-)	6月5日
7	6月3日	新竹市	東區	白鼻心	(-)	6月30日
8	6月2日	臺中市	西屯區	白鼻心	(-)	6月30日
9	6月3日	花蓮縣	壽豐鄉	白鼻心	(-)	6月5日
10	6月2日	宜蘭縣	員山鄉	白鼻心	(-)	6月30日
11	6月3日	南投縣	中寮鄉	白鼻心	(-)	6月4日
12	6月4日	苗栗縣	西湖鄉	食蟹獾	(-)	6月30日
13	6月4日	苗栗縣	後龍鎮	鼬獾	(-)	6月30日
14	6月4日	苗栗縣	後龍鎮	白鼻心	(-)	6月30日
15	6月4日	苗栗縣	通霄鎮	白鼻心	(-)	6月30日

註1：依據獸醫所、興大及屏科大通報檢驗結果統計。



## 114年6月食肉目野生動物狂犬病監測列表(陰性)

序號	送檢日期	縣市	鄉鎮市區	動物別	FAT 檢測結果	檢測結果 獲報日期 <sup>註1</sup>
16	6月4日	苗栗縣	頭份市	白鼻心	(-)	6月30日
17	6月5日	嘉義市	西區	白鼻心	(-)	6月19日
18	6月5日	臺中市	東勢區	食蟹獐	(-)	6月5日
19	6月5日	臺中市	和平區	食蟹獐	(-)	6月5日
20	6月3日	臺南市	仁德區	白鼻心	(-)	6月5日
21	6月3日	臺南市	六甲區	白鼻心	(-)	6月5日
22	6月3日	臺南市	歸仁區	白鼻心	(-)	6月5日
23	6月3日	臺南市	東山區	白鼻心	(-)	6月5日
24	6月3日	臺南市	官田區	白鼻心	(-)	6月5日
25	6月6日	苗栗縣	苗栗市	食蟹獐	(-)	6月30日
26	6月6日	苗栗縣	通霄鎮	鼬獾	(-)	6月30日
27	6月5日	花蓮縣	豐濱鄉	食蟹獐	(-)	6月30日
28	6月9日	宜蘭縣	蘇澳鎮	食蟹獐	(-)	6月30日
29	6月9日	苗栗縣	造橋鄉	鼬獾	(-)	6月30日
30	6月10日	苗栗縣	頭屋鄉	白鼻心	(-)	6月30日

註1：依據獸醫所、興大及屏科大通報檢驗結果統計。



## 114年6月食肉目野生動物狂犬病監測列表(陰性)

序號	送檢日期	縣市	鄉鎮市區	動物別	FAT 檢測結果	檢測結果 獲報日期 <sup>註1</sup>
31	6月11日	彰化縣	花壇鄉	白鼻心	(-)	6月19日
32	6月11日	臺北市	內湖區	白鼻心	(-)	6月30日
33	6月13日	花蓮縣	花蓮市	白鼻心	(-)	6月19日
34	6月11日	苗栗縣	頭份市	白鼻心	(-)	6月30日
35	6月5日	桃園市	楊梅區	白鼻心	(-)	6月12日
36	6月11日	嘉義縣	六腳鄉	白鼻心	(-)	6月19日
37	6月11日	嘉義縣	梅山鄉	食蟹獐	(-)	6月19日
38	6月10日	臺東縣	池上鄉	白鼻心	(-)	6月12日
39	6月13日	臺北市	中山區	白鼻心	(-)	6月30日
40	6月13日	臺中市	太平區	白鼻心	(-)	6月19日
41	6月16日	高雄市	大樹區	白鼻心	(-)	6月19日
42	6月17日	苗栗縣	頭份市	白鼻心	(-)	6月30日
43	6月19日	苗栗縣	苗栗市	白鼻心	(-)	6月30日
44	6月18日	花蓮縣	吉安鄉	白鼻心	(-)	6月30日
45	6月18日	花蓮縣	吉安鄉	白鼻心	(-)	6月30日

註1：依據獸醫所、興大及屏科大通報檢驗結果統計。



## 114年6月食肉目野生動物狂犬病監測列表(陰性)

序號	送檢日期	縣市	鄉鎮市區	動物別	FAT 檢測結果	檢測結果 獲報日期 <sup>註1</sup>
46	6月18日	基隆市	中正區	白鼻心	(-)	6月30日
47	6月12日	臺東縣	鹿野鄉	食蟹獐	(-)	6月19日
48	6月13日	臺東縣	海端鄉	臺灣黑熊	(-)	6月19日
49	6月13日	苗栗縣	南庄鄉	鼬獾	(-)	6月19日
50	6月13日	花蓮縣	壽豐鄉	白鼻心	(-)	6月19日
51	6月12日	屏東縣	瑪家鄉	麝香貓	(-)	6月19日
52	6月23日	苗栗縣	通霄鎮	白鼻心	(-)	6月30日
53	6月23日	苗栗縣	苗栗市	鼬獾	(-)	6月30日
54	6月23日	苗栗縣	頭份市	白鼻心	(-)	6月30日
55	6月27日	苗栗縣	通霄鎮	鼬獾	(-)	6月30日
56	6月20日	臺中市	清水區	白鼻心	(-)	6月26日
57	6月24日	花蓮縣	玉里鎮	白鼻心	(-)	6月26日
58	6月24日	臺東縣	臺東市	食蟹獐	(-)	6月26日
59	6月17日	新竹市	東區	白鼻心	(-)	6月30日
60	5月27日	新北市	新店區	白鼻心	(-)	6月30日

註1：依據獸醫所、興大及屏科大通報檢驗結果統計。



## 114年6月食肉目野生動物狂犬病監測列表(陰性)

序號	送檢日期	縣市	鄉鎮市區	動物別	FAT 檢測結果	檢測結果 獲報日期 <sup>註1</sup>
61	5月27日	新北市	新店區	白鼻心	(-)	6月30日
62	5月27日	新北市	金山區	鼬獾	(-)	6月30日
63	5月27日	新北市	新店區	鼬獾	(-)	6月30日
64	5月27日	新北市	新店區	食蟹獾	(-)	6月30日
65	5月27日	新北市	三峽區	鼬獾	(-)	6月30日
66	5月27日	新竹縣	五峰鄉	鼬獾	(-)	6月30日
67	5月27日	新北市	瑞芳區	白鼻心	(-)	6月30日
68	6月5日	新北市	汐止區	食蟹獾	(-)	6月30日
69	6月5日	新北市	新店區	食蟹獾	(-)	6月30日
70	6月5日	新竹縣	峨眉鄉	白鼻心	(-)	6月30日
71	6月5日	新竹市	東區	白鼻心	(-)	6月30日
72	6月5日	苗栗縣	三灣鄉	食蟹獾	(-)	6月30日
73	6月13日	新北市	新店區	白鼻心	(-)	6月30日
74	6月13日	新北市	樹林區	白鼻心	(-)	6月30日
75	6月10日	新北市	八里區	白鼻心	(-)	6月30日

註1：依據獸醫所、興大及屏科大通報檢驗結果統計。



## 114年6月食肉目野生動物狂犬病監測列表(陰性)

序號	送檢日期	縣市	鄉鎮市區	動物別	FAT 檢測結果	檢測結果 獲報日期 <sup>註1</sup>
76	6月10日	新北市	新店區	食蟹獾	(-)	6月30日
77	6月10日	新北市	八里區	鼬獾	(-)	6月30日
78	6月10日	新北市	泰山區	鼬獾	(-)	6月30日
79	6月10日	新北市	板橋區	白鼻心	(-)	6月30日
80	6月10日	宜蘭縣	冬山鄉	白鼻心	(-)	6月30日

註1：依據獸醫所、興大及屏科大通報檢驗結果統計。



## 114年6月食肉目野生動物狂犬病監測列表(陽性)

序號	送檢日期	縣市	鄉鎮市區	動物別	FAT 檢測結果	檢測結果 獲報日期 <sup>註1</sup>
1	6月3日	花蓮縣	鳳林鎮	鼬獾	(+)	6月5日
2	6月18日	南投縣	鹿谷鄉	鼬獾	(+)	6月19日
3	6月24日	南投縣	埔里鎮	鼬獾	(+)	6月26日

註1：依據獸醫所通報檢驗結果統計。



## 114年6月其他野生動物狂犬病監測列表(陰性)

	送檢日期	縣市	鄉鎮市區	動物別	FAT 檢測結果	檢測結果 獲報日期 <sup>註1</sup>
1	6月3日	花蓮縣	吉安鄉	蝙蝠	(-)	6月5日
2	6月2日	宜蘭縣	冬山鄉	山羌	(-)	6月30日
3	6月4日	基隆市	安樂區	山羌	(-)	6月30日
4	6月4日	苗栗縣	三灣鄉	穿山甲	(-)	6月30日
5	6月4日	苗栗縣	三灣鄉	穿山甲	(-)	6月30日
6	6月4日	苗栗縣	三灣鄉	穿山甲	(-)	6月30日
7	6月4日	苗栗縣	三灣鄉	穿山甲	(-)	6月30日
8	5月29日	臺東縣	臺東市	蝙蝠	(-)	6月5日
9	6月4日	桃園市	大溪區	穿山甲	(-)	6月5日
10	6月6日	苗栗縣	後龍鎮	穿山甲	(-)	6月30日
11	6月9日	苗栗縣	卓蘭鎮	穿山甲	(-)	6月12日
12	6月9日	臺北市	士林區	穿山甲	(-)	6月12日
13	6月10日	苗栗縣	大湖鄉	穿山甲	(-)	6月12日
14	6月11日	臺北市	內湖區	穿山甲	(-)	6月12日
15	6月11日	花蓮縣	秀林鄉	蝙蝠	(-)	6月19日

註1：依據獸醫所及興大通報檢驗結果統計。



## 114年6月其他野生動物狂犬病監測列表(陰性)

	送檢日期	縣市	鄉鎮市區	動物別	FAT 檢測結果	檢測結果 獲報日期 <sup>註1</sup>
16	6月10日	苗栗縣	苗栗市	穿山甲	(-)	6月12日
17	6月9日	臺中市	新社區	蝙蝠	(-)	6月12日
18	6月12日	花蓮縣	光復鄉	蝙蝠	(-)	6月19日
19	6月9日	臺南市	安南區	蝙蝠	(-)	6月12日
20	6月9日	臺南市	安南區	蝙蝠	(-)	6月12日
21	6月20日	苗栗縣	獅潭鄉	穿山甲	(-)	6月30日
22	6月12日	臺北市	北投區	山羌	(-)	6月19日
23	6月12日	花蓮縣	富里鄉	蝙蝠	(-)	6月19日
24	6月12日	臺東縣	臺東市	蝙蝠	(-)	6月19日
25	6月17日	彰化縣	田尾鄉	蝙蝠	(-)	6月19日
26	6月17日	彰化縣	田尾鄉	蝙蝠	(-)	6月19日
27	6月17日	彰化縣	田尾鄉	蝙蝠	(-)	6月19日
28	6月17日	新竹市	東區	穿山甲	(-)	6月19日
29	6月20日	臺東縣	大武鄉	蝙蝠	(-)	6月26日
30	6月5日	宜蘭縣	南澳鄉	山羌	(-)	6月30日

註1：依據獸醫所及興大通報檢驗結果統計。



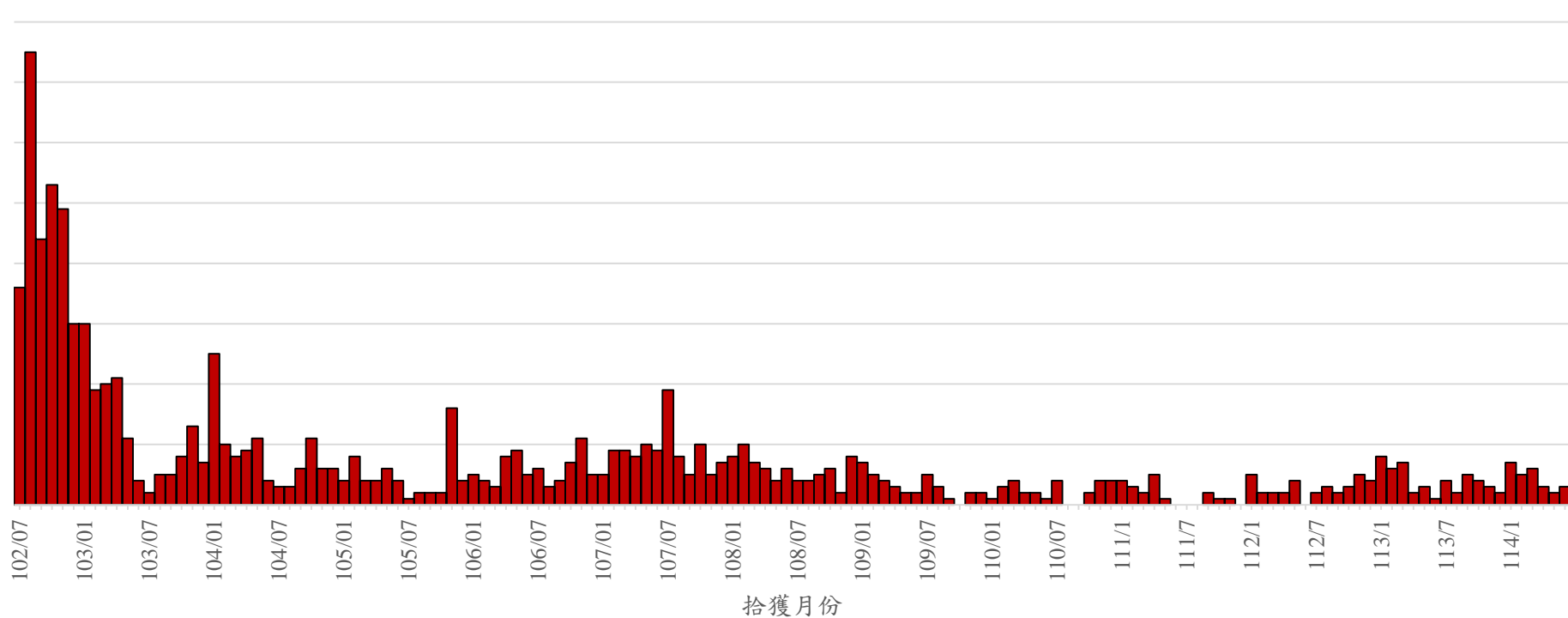
## 114年6月犬貓狂犬病監測列表(陰性)

序號	送檢日期	縣市	動物別	FAT 檢測結果	檢測結果 獲報日期 <sup>註1</sup>
1	6月5日	新北市	犬	(-)	6月12日
2	6月5日	新北市	犬	(-)	6月12日
3	6月9日	澎湖縣	貓	(-)	6月12日
4	6月9日	澎湖縣	貓	(-)	6月12日
5	6月12日	宜蘭縣	犬	(-)	6月19日
6	6月12日	宜蘭縣	犬	(-)	6月19日
7	6月12日	宜蘭縣	犬	(-)	6月19日
8	6月12日	宜蘭縣	犬	(-)	6月19日

註1：依據獸醫所通報檢驗結果統計。



# 102年迄今動物狂犬病陽性案例流行曲線圖





# 102年迄今動物狂犬病陽性案例鄉鎮涵蓋10縣市98鄉鎮

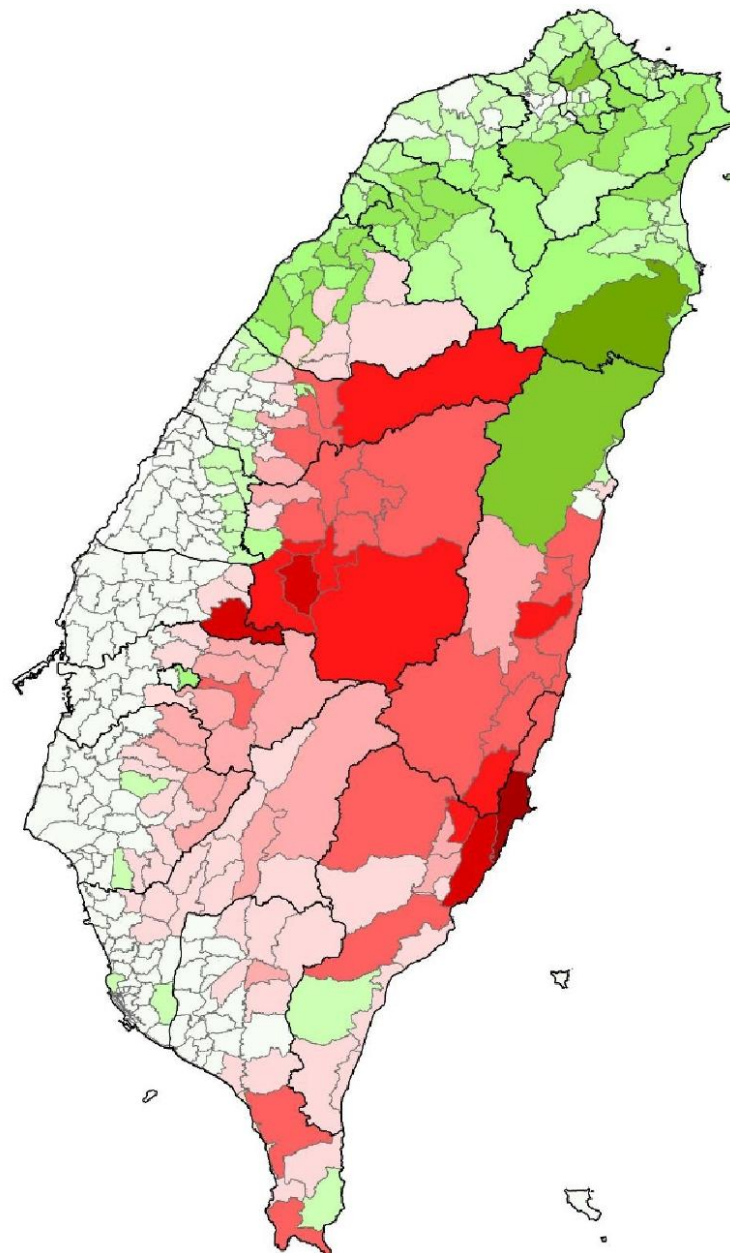
- 檢出狂犬病陽性案例累積數
- 檢出陰性鼬獾案例累積數
- 無檢驗資料(鼬獾)

## ➤ 狂犬病陽性案例累積數

- < 5
- 5 ~ <10
- 10 ~ <20
- 20 ~ <40
- 40 ~ <80
- 80 ~ <100

## ➤ 陰性鼬獾案例累積數

- < 5
- 5 ~ <10
- 10 ~ <20
- 20 ~ <40
- 40 ~ <60
- 60 ~ <80





# 102年迄今鮑獲送檢陽性率

年度	檢測件數	陽性數	陽性率
102	831	276	33%
103	243	147	60%
104	204	88	43%
105	138	42	30%
106	236	70	30%
107	282	110	39%
108	257	72	28%
109	235	40	17%
110	137	23	17%
111	130	21	16%
112	245	33	13%
113	185	45	24%
114(-6月)	112	28	25%



# 102年迄今通報確診狂犬病鼬獾抓咬傷人案件共91件

縣市別	案件數	鄉鎮
臺中市	5	東勢*1、和平*4
南投縣	20	仁愛*1、水里*3、竹山*5、埔里*1、鹿谷*7、中寮*1、國姓*1、信義*1
雲林縣	1	古坑*1
嘉義縣	12	竹崎*2、梅山*3、中埔*2、大林*1、番路*3、阿里山*1
臺南市	9	白河*4、東山*2、南化*1、關廟*2
高雄市	3	杉林*1、六龜*1、旗山*1
屏東縣	9	牡丹*1、恆春*1、獅子*3、瑪家*1、泰武*1、內埔*1、枋山*1
花蓮縣	17	玉里*3、光復*6、卓溪*2、富里*2、瑞穗*2、豐濱*2
臺東縣	16	成功*5、池上*4、卑南*1、東河*5、鹿野*1



動物別	狂犬病			合計
	陽性	陰性	未捕獲送檢	
鼬獾	92	15	17	124
白鼻心	0	12	18	30
黃鼠狼	0	1	0	1
合計	92	28	35	155

歷年食肉目野生動物咬傷人案件數量統計表

年度	陽性	陰性	未捕獲送檢	合計
102	9	3	0	12
103	12	2	0	14
104	4	2	0	6
105	9	1	2	12
106	13	1	5	19
107	15	2	0	17
108	7	3	1	11
109	5	4	5	14
110	5	3	4	12
111	3	1	1	5
112	5	3	4	12
113	2	1	11	14
114(-6月)	3	2	2	7
合計	92	28	35	155