



113年4月狂犬病監測結果

本月(4月1日至4月30日)接獲獸醫所、興大及屏科大通報138件動物狂犬病監測檢驗結果，其中鼬獾3例為陽性，案例發生地區分別為臺中市東勢區1例、和平區1例、及雲林縣古坑鄉1例，歷年總計案例發生地區為10縣市94鄉鎮。



113年疫情現況

圖例：
本年度累計案例數
(本月份新增案例數)

苗栗3例鼬獾

臺中4例鼬獾
(東勢*1、和平*1)

雲林1例鼬獾
(古坑*1)

臺南2例鼬獾

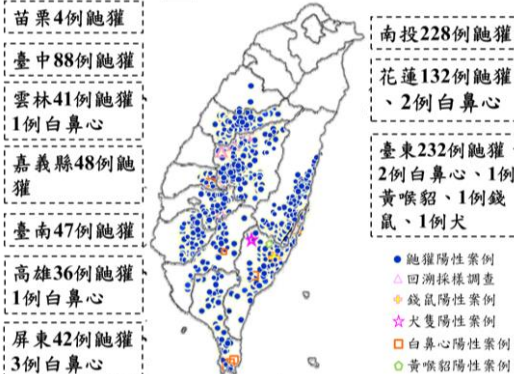
屏東3例鼬獾

花蓮8例鼬獾

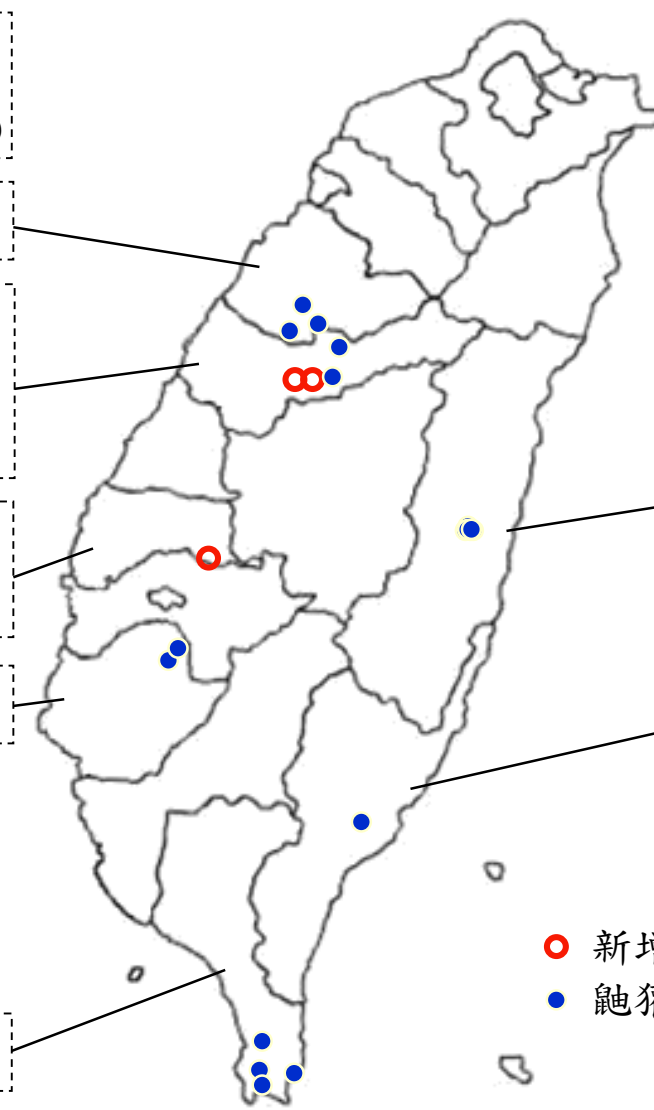
臺東1例鼬獾

○ 新增鼬獾陽性案例地點
● 鼬獾陽性案例地點

102-112年疫情狀況



- 102/9/5接獲獸醫所通報回溯性檢測之13件鼬獾，其中5例為陽性，最早1例為99年7月17日採自南投縣國姓鄉。103/12/31接獲獸醫所通報2例回溯性檢測之鼬獾狂犬病陽性案例，時間追溯至100年8月。
- 102至112年間檢驗食肉目野生動物5,099件(鼬獾2,939件)、犬貓6,935件，除922例鼬獾、1例犬、1例錢鼠、1例黃喉貂及9例白鼻心案例外，其餘檢驗結果皆為陰性。總計10縣市92鄉鎮確診鼬獾狂犬病案例。

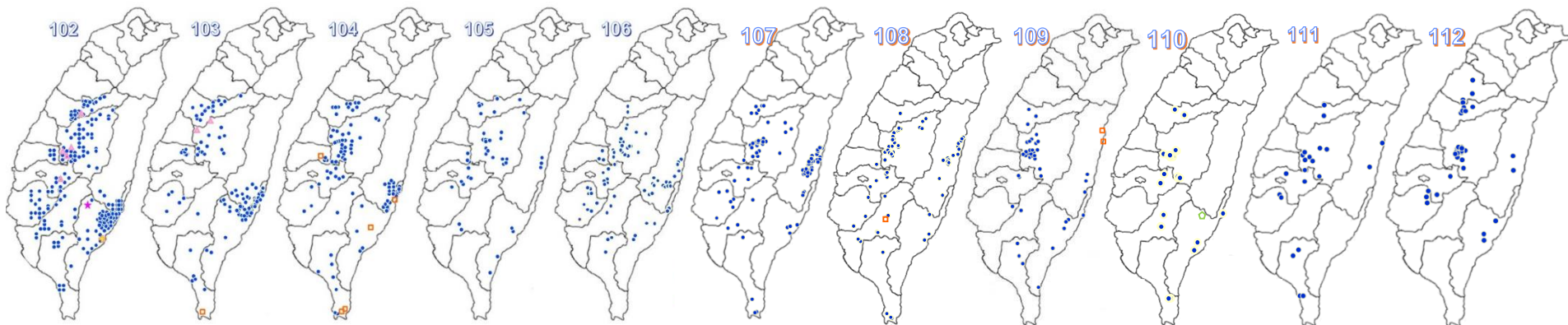


113年已檢驗食肉目野生動物243件(含鼬獾83件)、犬貓102件、蝙蝠10件、其他野生動物33件，其中22件鼬獾為陽性案例，其餘檢驗結果皆為陰性。歷年總計10縣市94鄉鎮確診狂犬病案例。另有邊境及其他檢體31件。



102-112年疫情狀況

- 鼬獾陽性案例
- △ 回溯採樣調查
- + 錢鼠陽性案例
- ☆ 犬隻陽性案例
- 白鼻心陽性案例
- ◇ 黃喉貂陽性案例



- 102年總計278件陽性案例，分別為276件鼬獾、1件犬及1件錢鼠。總計9縣市59鄉鎮出現確診狂犬病案例。
- 103年總計148件陽性案例，分別為147件鼬獾及1件白鼻心。總計9縣市63鄉鎮出現確診狂犬病案例。
- 104年總計 93件陽性案例，分別為 88件鼬獾及5件白鼻心。總計9縣市72鄉鎮出現確診狂犬病案例。
- 105年總計 42件陽性案例，皆為鼬獾。總計9縣市77鄉鎮出現確診狂犬病案例。
- 106年總計 70件陽性案例，皆為鼬獾。總計9縣市79鄉鎮出現確診狂犬病案例。
- 107年總計110件陽性案例，皆為鼬獾。總計9縣市84鄉鎮出現確診狂犬病案例。
- 108年總計 73件陽性案例，分別為72件鼬獾及1件白鼻心。總計9縣市84鄉鎮出現確診狂犬病案例。
- 109年總計 42件陽性案例，分別為40件鼬獾及2件白鼻心。總計9縣市88鄉鎮出現確診狂犬病案例。
- 110年總計 24件陽性案例，分別為23件鼬獾及1件黃喉貂。總計9縣市88鄉鎮出現確診狂犬病案例。
- 111年總計 21件陽性案例，皆為鼬獾。總計9縣市89鄉鎮出現確診狂犬病案例。
- 112年總計 33件陽性案例，皆為鼬獾。總計10縣市92鄉鎮出現確診狂犬病案例。



102年至113年動物狂犬病抗原監測數量統計

動物別	102年		103年		104年		105年		106年		107年		108年		109年		110年		111年		112年		113年(-4月)	
	檢測	陽性	檢測	陽性	檢測	陽性	檢測	陽性	檢測	陽性	檢測	陽性	檢測	陽性	檢測	陽性	檢測	陽性	檢測	陽性	檢測	陽性	檢測	陽性
犬	1,553	1 ^c	948	0	730	0	550	0	348	0	410	0	378	0	306	0	250	0	294	0	307	0	70(+13)	0
貓	112	0	12	0	21	0	22	0	28	0	86	0	62	0	105	0	152	0	136	0	125	0	32(+5)	0
蝙蝠	64	0	120	0	95	0	103	0	112	0	125	0	115	0	91	0	77	0	69	0	75	0	10(+2)	0
食肉目 野生動物	1,019 ^a	276 ^b	306 ^a	148 ^{b,f}	321 ^a	93 ^{b,f}	223 ^a	42 ^b	374 ^a	70 ^b	496 ^a	110 ^b	456 ^a	73 ^{b,f}	513 ^a	42 ^{b,f}	364 ^a	24 ^{b,g}	393 ^a	21 ^b	63 ^a	33 ^b	243(+112) ^a	22(+3) ^b
其他 野生動物	341 ^c	1 ^d	28 ^c	0	35 ^c	0	23 ^c	0	28 ^c	0	85 ^c	0	92 ^c	0	137 ^c	0	109 ^c	0	91 ^c	0	111	0	33(+5) ^c	0
邊境及 其他動物	--	--	--	--	--	--	--	--	--	--	17	0	54	0	5	0	5	0	3	0	6	0	31(+1)	0
總計	3,089	278	1,414	148	1,202	93	921	42	890	70	1,219	110	1,157	73	1,157	42	957	24	986	21	1258	33	419(+138)	22(+3)

註

*括號內數字為本月新增數量

a.：食肉目野生動物共檢測**5,342**件：

鼬獾**3,022**件、白鼻心**1,767**件、麝香貓**50**件、食蟹獾**280**件、黃鼠狼**12**件、貂**23**件、水獺**33**件、臺灣黑熊**7**件、石虎**148**件。

b.：鼬獾陽性案例共**944**件：南投**242**件(魚池*15、鹿谷*61、水里*27、國姓*17、仁愛*14、信義*19、竹山*31、草屯*5、埔里*12、中寮*15、集集*25、南投市*1)、苗栗**7**件(卓蘭*3、泰安*2、南庄*1、大湖*1)、臺中**92**件(新社*14、霧峰*8、東勢*19、太平*16、大里*1、和平*23、北屯*7、豐原*3、后里*1)、雲林**42**件(古坑*40、斗六*1、林內*1)、嘉義縣**50**件(梅山*8、番路*15、竹崎*9、阿里山*5、中埔*7、大埔*4、大林*1、民雄*1)、臺南**52**件(南化*9、楠西*6、六甲*2、大內*2、龍崎*4、左鎮*4、東山*9、柳營*2、關廟*4、白河*7、玉井*3)、高雄**36**件(田寮*3、美濃*3、燕巢*1、旗山*4、六龜*8、阿蓮*1、甲仙*3、杉林*3、茂林*1、內門*1、那瑪夏*3、桃源*5)、屏東**45**件(霧台*1、瑪家*7、獅子*13、牡丹*2、恆春*10、泰武*2、枋寮*1、春日*1、三地門*3、高樹*1、內埔*3、車城*1)、花蓮**142**件(卓溪*14、玉里*18、富里*22、豐濱*11、瑞穗*18、光復*28、鳳林*11、萬榮*5、壽豐*15)、臺東**236**件(東河*52、臺東市*2、成功*86、海端*8、池上*34、關山*4、延平*3、卑南*15、鹿野*8、達仁*4、長濱*17、太麻里鄉*2、大武*1)。

c.：其他野生動物檢體：鮑鱧**213**件、松鼠**347**件、飛鼠**22**件、家鼠**85**件、鼯鼠**4**件、蜜袋鼯**8**件、臺灣獼猴**52**件、臺灣長鬃山羊**2**件、臺灣煙尖鼠**1**件、山鼠**1**件、山羌**92**件、山豬**1**件、田鼠**3**件、小黃腹鼠**16**件、土撥鼠**2**件、穿山甲**223**件、鼠**20**件、臺灣野兔**3**件、野生穴兔**1**件、羊**6**件、梅花鹿**3**件、兔子**6**件、黃鼠**5**件、倉鼠**1**件、鳥**5**件、野生水牛**12**件、臺灣水鹿**1**件。

d.：102年7月30日確診錢鼠陽性案例**1**例(臺東市)。

e.：102年9月10日確診**1**例被鼬獾咬傷後隔離觀察之幼犬陽性案例(臺東海端)。

f.：白鼻心陽性案例共**9**件：103年陽性案例**1**例(恆春*1)、104年陽性案例**5**例(恆春*2、長濱*1、鹿野*1、古坑*1)、108年陽性案例**1**例(六龜*1)、109年陽性案例**2**例(花蓮市*1、壽豐*1)

g.：黃喉貂陽性案例共**1**件：110年陽性案例**1**例(海端*1)



113年食肉目野生動物狂犬病監測情形一覽表

動物別	檢測件數	陽性	動物別	檢測件數	陽性
鼬獾	83(+36)	22(+3)	白鼻心	123(+60)	0
麝香貓	4(+3)	0	黃鼠狼	0	0
食蟹獾	20(+12)	0	貂	1	0
水獺	0	0	臺灣黑熊	1	0
石虎	11(+1)	0			

依據獸醫所、興大及屏科大通報檢驗結果統計

*括號內數字為本月新增數量



113年4月食肉目野生動物狂犬病監測列表(陰性)

序號	送檢日期	縣市	鄉鎮市區	動物別	FAT 檢測結果	檢測結果 獲報日期 ^{註1}
1	3月29日	花蓮縣	花蓮市	白鼻心	(-)	4月3日
2	4月1日	臺東縣	東河鄉	白鼻心	(-)	4月3日
3	3月28日	南投縣	竹山鎮	鼬獾	(-)	4月3日
4	3月28日	南投縣	南投市	白鼻心	(-)	4月3日
5	4月2日	花蓮縣	壽豐鄉	白鼻心	(-)	4月3日
6	4月2日	新北市	淡水區	白鼻心	(-)	4月3日
7	4月2日	新北市	三峽區	鼬獾	(-)	4月3日
8	4月2日	花蓮縣	花蓮市	白鼻心	(-)	4月11日
9	4月8日	花蓮縣	花蓮市	白鼻心	(-)	4月11日
10	4月8日	花蓮縣	壽豐鄉	白鼻心	(-)	4月11日
11	4月10日	桃園市	龍潭區	白鼻心	(-)	4月11日
12	4月10日	桃園市	龍潭區	鼬獾	(-)	4月11日
13	4月11日	南投縣	竹山鎮	鼬獾	(-)	4月11日
14	4月11日	臺中市	霧峰區	鼬獾	(-)	4月11日

註1：依據獸醫所、興大及屏科大通報檢驗結果統計。



113年4月食肉目野生動物狂犬病監測列表(陰性)

序號	送檢日期	縣市	鄉鎮市區	動物別	FAT 檢測結果	檢測結果 獲報日期 ^{註1}
15	4月10日	新竹縣	關西鎮	白鼻心	(-)	4月11日
16	4月10日	新竹縣	關西鎮	鼬獾	(-)	4月11日
17	4月10日	新竹縣	湖口鄉	鼬獾	(-)	4月11日
18	4月10日	新竹縣	關西鎮	白鼻心	(-)	4月11日
19	4月10日	新竹市	香山區	白鼻心	(-)	4月11日
20	4月10日	新竹市	香山區	白鼻心	(-)	4月11日
21	4月10日	新竹縣	寶山鄉	白鼻心	(-)	4月11日
22	4月10日	苗栗縣	通霄鎮	鼬獾	(-)	4月11日
23	4月2日	彰化縣	田中鎮	白鼻心	(-)	4月15日
24	3月29日	嘉義市	東區	白鼻心	(-)	4月15日
25	4月9日	嘉義市	西區	白鼻心	(-)	4月15日
26	4月11日	彰化縣	秀水鄉	白鼻心	(-)	4月15日
27	4月10日	屏東縣	枋山鄉	白鼻心	(-)	4月15日
28	4月8日	屏東縣	車城鄉	食蟹獾	(-)	4月15日

註1：依據獸醫所、興大及屏科大通報檢驗結果統計。



113年4月食肉目野生動物狂犬病監測列表(陰性)

序號	送檢日期	縣市	鄉鎮市區	動物別	FAT 檢測結果	檢測結果 獲報日期 ^{註1}
29	4月11日	臺南市	東山區	白鼻心	(-)	4月18日
30	4月11日	臺南市	後壁區	白鼻心	(-)	4月18日
31	4月11日	臺南市	安南區	白鼻心	(-)	4月18日
32	4月11日	臺南市	柳營區	白鼻心	(-)	4月18日
33	4月11日	臺南市	新營區	白鼻心	(-)	4月18日
34	4月11日	臺南市	南化區	食蟹獾	(-)	4月18日
35	4月11日	臺南市	歸仁區	白鼻心	(-)	4月18日
36	4月11日	雲林縣	古坑鄉	鼬獾	(-)	4月18日
37	4月11日	花蓮縣	壽豐鄉	食蟹獾	(-)	4月18日
38	4月16日	南投縣	埔里鎮	鼬獾	(-)	4月18日
39	4月11日	苗栗縣	頭份市	白鼻心	(-)	4月18日
40	4月11日	苗栗縣	三義鄉	白鼻心	(-)	4月18日
41	4月11日	苗栗縣	銅鑼鄉	白鼻心	(-)	4月18日
42	4月13日	南投縣	集集鎮	鼬獾	(-)	4月18日

註1：依據獸醫所、興大及屏科大通報檢驗結果統計。



113年4月食肉目野生動物狂犬病監測列表(陰性)

序號	送檢日期	縣市	鄉鎮市區	動物別	FAT 檢測結果	檢測結果 獲報日期 ^{註1}
43	4月16日	臺東縣	成功鎮	食蟹獐	(-)	4月18日
44	4月17日	臺東縣	卑南鄉	食蟹獐	(-)	4月25日
45	4月17日	臺東縣	成功鎮	食蟹獐	(-)	4月25日
46	4月17日	嘉義縣	番路鄉	鼬獾	(-)	4月25日
47	4月17日	嘉義市	東區	鼬獾	(-)	4月25日
48	4月17日	屏東縣	滿州鄉	食蟹獐	(-)	4月25日
49	4月22日	雲林縣	虎尾鎮	白鼻心	(-)	4月25日
50	4月23日	臺南市	六甲區	白鼻心	(-)	4月25日
51	4月23日	臺南市	南化區	食蟹獐	(-)	4月25日
52	4月23日	彰化縣	花壇鄉	石虎	(-)	4月25日
53	4月18日	桃園市	大溪區	白鼻心	(-)	4月25日
54	4月18日	臺東縣	鹿野鄉	食蟹獐	(-)	4月25日
55	4月22日	臺東縣	達仁鄉	麝香貓	(-)	4月25日
56	4月22日	臺東縣	達仁鄉	麝香貓	(-)	4月25日

註1：依據獸醫所、興大及屏科大通報檢驗結果統計。



113年4月食肉目野生動物狂犬病監測列表(陰性)

序號	送檢日期	縣市	鄉鎮市區	動物別	FAT 檢測結果	檢測結果 獲報日期 ^{註1}
57	4月22日	臺東縣	達仁鄉	麝香貓	(-)	4月25日
58	4月19日	臺中市	東勢區	鼬獾	(-)	4月25日
59	4月22日	新竹縣	關西鎮	鼬獾	(-)	4月25日
60	4月19日	彰化縣	溪湖鎮	白鼻心	(-)	4月26日
61	4月22日	屏東縣	屏東市	白鼻心	(-)	4月26日
62	4月22日	嘉義市	西區	白鼻心	(-)	4月26日
63	4月19日	屏東縣	枋山鄉	白鼻心	(-)	4月26日
64	4月16日	高雄市	鳳山區	白鼻心	(-)	4月26日
65	4月16日	高雄市	大寮區	白鼻心	(-)	4月26日
66	3月28日	新竹市	東區	白鼻心	(-)	4月30日
67	4月2日	新竹市	香山區	食蟹獾	(-)	4月30日
68	4月2日	新竹市	香山區	白鼻心	(-)	4月30日
69	3月28日	新竹縣	竹東鎮	白鼻心	(-)	4月30日
70	4月1日	宜蘭縣	三星鄉	白鼻心	(-)	4月30日

註1：依據獸醫所、興大及屏科大通報檢驗結果統計。



113年4月食肉目野生動物狂犬病監測列表(陰性)

序號	送檢日期	縣市	鄉鎮市區	動物別	FAT 檢測結果	檢測結果 獲報日期 ^{註1}
71	4月2日	苗栗縣	後龍鎮	白鼻心	(-)	4月30日
72	4月2日	苗栗縣	頭份市	鼬獾	(-)	4月30日
73	4月2日	苗栗縣	後龍鎮	鼬獾	(-)	4月30日
74	4月2日	苗栗縣	竹南鎮	鼬獾	(-)	4月30日
75	4月2日	苗栗縣	銅鑼鄉	鼬獾	(-)	4月30日
76	4月2日	苗栗縣	苗栗市	鼬獾	(-)	4月30日
77	4月9日	苗栗縣	銅鑼鄉	鼬獾	(-)	4月30日
78	4月9日	苗栗縣	公館鄉	鼬獾	(-)	4月30日
79	4月9日	苗栗縣	銅鑼鄉	白鼻心	(-)	4月30日
80	4月9日	苗栗縣	後龍鎮	鼬獾	(-)	4月30日
81	4月9日	苗栗縣	三義鄉	鼬獾	(-)	4月30日
82	4月9日	新竹市	東區	白鼻心	(-)	4月30日
83	4月10日	宜蘭縣	三星鄉	白鼻心	(-)	4月30日
84	4月10日	臺中市	西屯區	白鼻心	(-)	4月30日

註1：依據獸醫所、興大及屏科大通報檢驗結果統計。



113年4月食肉目野生動物狂犬病監測列表(陰性)

序號	送檢日期	縣市	鄉鎮市區	動物別	FAT 檢測結果	檢測結果 獲報日期 ^{註1}
85	4月11日	苗栗縣	銅鑼鄉	鼬獾	(-)	4月30日
86	4月15日	宜蘭縣	礁溪鄉	食蟹獾	(-)	4月30日
87	4月15日	宜蘭縣	宜蘭市	鼬獾	(-)	4月30日
88	4月15日	花蓮縣	吉安鄉	白鼻心	(-)	4月30日
89	4月15日	臺中市	龍井區	白鼻心	(-)	4月30日
90	4月16日	宜蘭縣	三星鄉	白鼻心	(-)	4月30日
91	4月16日	臺北市	士林區	白鼻心	(-)	4月30日
92	4月16日	苗栗縣	竹南鎮	白鼻心	(-)	4月30日
93	4月16日	苗栗縣	三義鄉	鼬獾	(-)	4月30日
94	4月16日	苗栗縣	苗栗市	白鼻心	(-)	4月30日
95	4月16日	苗栗縣	苗栗市	白鼻心	(-)	4月30日
96	4月16日	苗栗縣	公館鄉	鼬獾	(-)	4月30日
97	4月16日	苗栗縣	銅鑼鄉	鼬獾	(-)	4月30日
98	4月18日	宜蘭縣	五結鄉	白鼻心	(-)	4月30日

註1：依據獸醫所、興大及屏科大通報檢驗結果統計。



113年4月食肉目野生動物狂犬病監測列表(陰性)

序號	送檢日期	縣市	鄉鎮市區	動物別	FAT 檢測結果	檢測結果 獲報日期 ^{註1}
99	4月18日	花蓮縣	吉安鄉	白鼻心	(-)	4月30日
100	4月22日	宜蘭縣	員山鄉	白鼻心	(-)	4月30日
101	4月22日	苗栗縣	苗栗市	鼬獾	(-)	4月30日
102	4月22日	苗栗縣	西湖鄉	白鼻心	(-)	4月30日
103	4月22日	花蓮縣	吉安鄉	白鼻心	(-)	4月30日
104	4月23日	苗栗縣	通霄鎮	鼬獾	(-)	4月30日
105	4月23日	苗栗縣	銅鑼鄉	鼬獾	(-)	4月30日
106	4月23日	苗栗縣	後龍鎮	食蟹獾	(-)	4月30日
107	4月23日	苗栗縣	後龍鎮	白鼻心	(-)	4月30日
108	4月25日	臺中市	大肚區	白鼻心	(-)	4月30日
109	3月29日	南投縣	名間鄉	鼬獾	(-)	4月30日

註1：依據獸醫所、興大及屏科大通報檢驗結果統計。



113年4月食肉目野生動物狂犬病監測列表(陽性)

序號	送檢日期	縣市	鄉鎮市區	動物別	FAT 檢測結果	檢測結果 獲報日期 ^{註1}
1	3月28日	臺中市	東勢區	鼬獾	(+)	4月3日
2	3月28日	臺中市	和平區	鼬獾	(+)	4月3日
3	4月11日	雲林縣	古坑鄉	鼬獾	(+)	4月18日

註1：依據獸醫所通報檢驗結果統計。



113年4月其他野生動物狂犬病監測列表(陰性)

序號	送檢日期	縣市	鄉鎮市區	動物別	FAT 檢測結果	檢測結果 獲報日期 ^{註1}
1	3月27日	基隆市	七堵區	松鼠	(-)	4月3日
2	4月9日	苗栗縣	卓蘭鎮	穿山甲	(-)	4月11日
3	4月12日	桃園市	觀音區	松鼠	(-)	4月18日
4	4月22日	新北市	中和區	蝙蝠	(-)	4月24日
5	4月17日	新北市	新店區	松鼠	(-)	4月25日
6	4月22日	新竹縣	寶山鄉	穿山甲	(-)	4月25日
7	4月22日	臺中市	梧棲區	蝙蝠	(-)	4月25日

註1：依據獸醫所及興大通報檢驗結果統計。



113年4月犬貓狂犬病監測列表(陰性)

序號	送檢日期	縣市	動物別	FAT 檢測結果	檢測結果 獲報日期 ^{註1}
1	3月28日	新竹市	犬	(-)	4月3日
2	3月29日	花蓮縣	貓	(-)	4月3日
3	4月2日	金門縣	犬	(-)	4月11日
4	4月2日	澎湖縣	犬	(-)	4月11日
5	4月2日	澎湖縣	犬	(-)	4月11日
6	4月2日	澎湖縣	犬	(-)	4月11日
7	4月2日	澎湖縣	犬	(-)	4月11日
8	4月2日	澎湖縣	犬	(-)	4月11日
9	4月9日	雲林縣	犬	(-)	4月11日
10	4月9日	花蓮縣	貓	(-)	4月18日
11	4月10日	花蓮縣	貓	(-)	4月18日
12	4月10日	花蓮縣	貓	(-)	4月18日
13	4月10日	花蓮縣	犬	(-)	4月18日
14	4月10日	花蓮縣	犬	(-)	4月18日

註1：依據獸醫所通報檢驗結果統計。



113年4月犬貓狂犬病監測列表(陰性)

序號	送檢日期	縣市	動物別	FAT 檢測結果	檢測結果 獲報日期 ^{註1}
15	4月10日	花蓮縣	犬	(-)	4月18日
16	4月12日	屏東縣	貓	(-)	4月18日
17	4月15日	澎湖縣	犬	(-)	4月25日
18	4月15日	澎湖縣	犬	(-)	4月25日

註1：依據獸醫所通報檢驗結果統計。



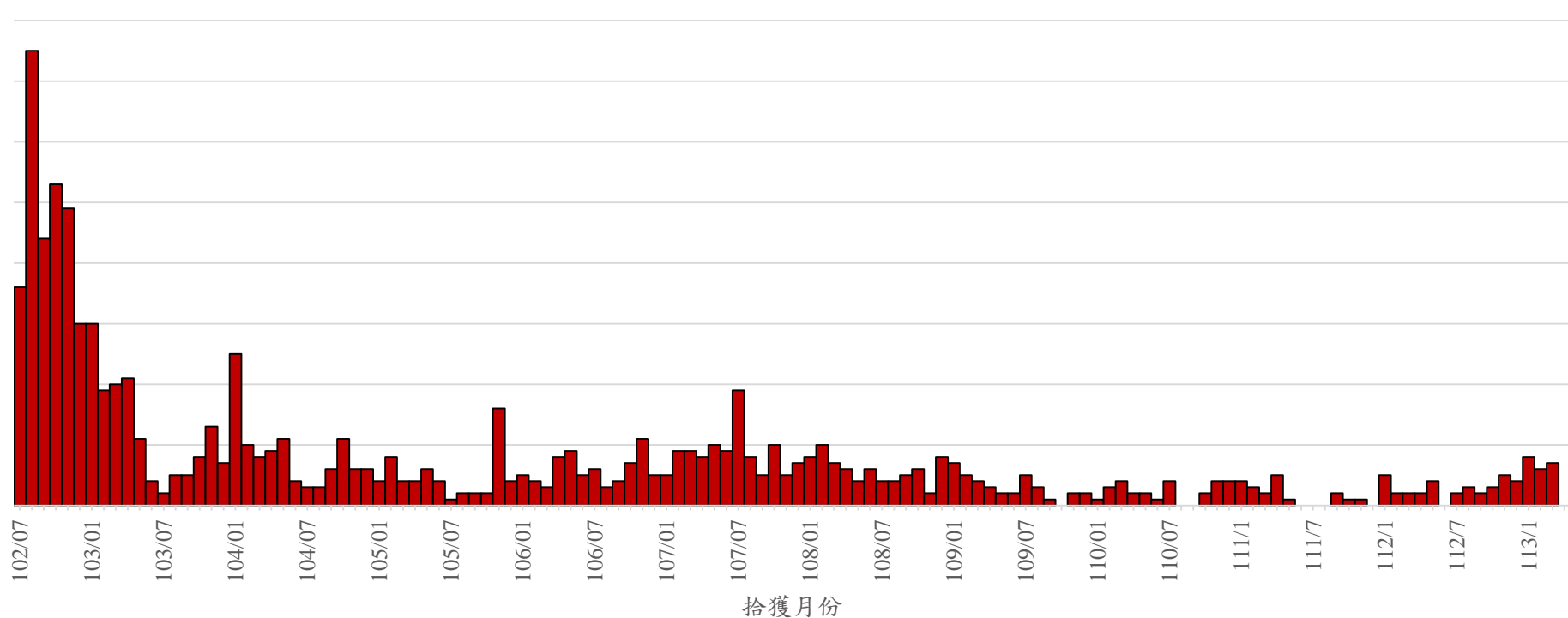
113年4月非野生動物狂犬病監測列表(陰性)

序號	送檢日期	動物來源	動物別	FAT 檢測結果	檢測結果 獲報日期 ^{註1}
1	4月12日	邊境	鼠	(-)	4月18日

註1：依據獸醫所通報檢驗結果統計。

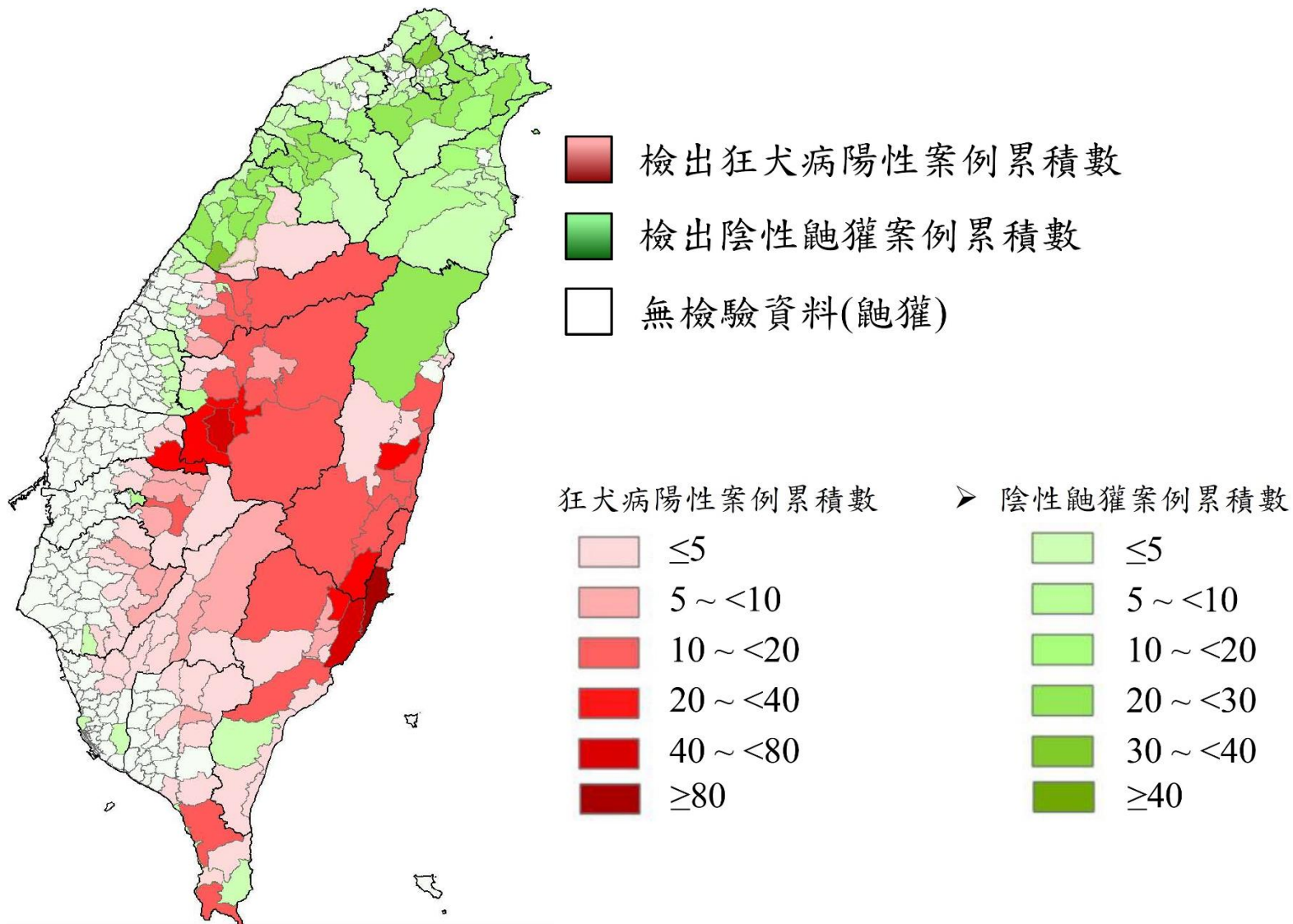


102年迄今動物狂犬病陽性案例流行曲線圖





102年迄今動物狂犬病陽性案例鄉鎮涵蓋10縣市94鄉鎮





102年迄今鼬獾送檢陽性率

年度	檢測件數	陽性數	陽性率
102	831	276	33%
103	243	147	60%
104	204	88	43%
105	138	42	30%
106	236	70	30%
107	282	110	39%
108	257	72	28%
109	235	40	17%
110	137	23	17%
111	130	21	16%
112	245	33	13%
113(-4月)	83	22	27%



102年迄今通報確診狂犬病鼬獾抓咬傷人案件共87件

縣市別	案件數	鄉鎮
臺中市	4	東勢*1、和平*3
南投縣	19	仁愛*1、水里*3、竹山*4、埔里*1、鹿谷*7、中寮*1、國姓*1、信義*1
雲林縣	1	古坑*1
嘉義縣	12	竹崎*2、梅山*3、中埔*2、大林*1、番路*3、阿里山*1
臺南市	8	白河*3、東山*2、南化*1、關廟*2
高雄市	3	杉林*1、六龜*1、旗山*1
屏東縣	8	牡丹*1、恆春*1、獅子*3、瑪家*1、泰武*1、內埔*1
花蓮縣	16	玉里*2、光復*6、卓溪*2、富里*2、瑞穗*2、豐濱*2
臺東縣	16	成功*5、池上*4、卑南*1、東河*5、鹿野*1



歷年食肉目野生動物咬傷人類別統計表

動物別	狂犬病			合計
	陽性	陰性	未捕獲送檢	
鼬獾	87	14	14	115
白鼻心	0	10	12	22
黃鼠狼	0	1	0	1
合計	87	25	26	138

歷年食肉目野生動物咬傷人案件數量統計表

年度	陽性	陰性	未捕獲送檢	合計
102	9	3	0	12
103	12	2	0	14
104	4	2	0	6
105	9	1	2	12
106	13	1	5	19
107	15	2	0	17
108	7	3	1	11
109	5	4	5	14
110	5	3	4	12
111	3	1	1	5
112	5	3	4	12
113(-4月)	0	0	4	4
合計	87	25	26	138