

# 狂犬病實驗室診斷流程

疑似狂犬病動物個體



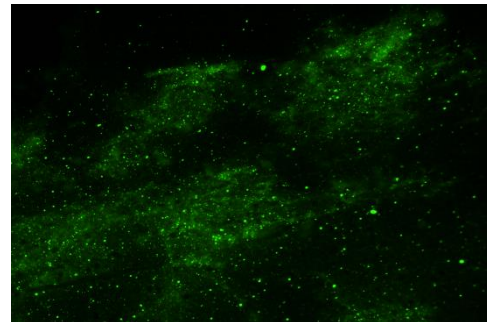
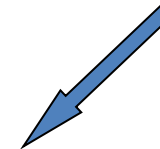
病例登記及屍體剖檢



- 採樣部位：
- ❖ 腦幹
  - ❖ 大腦皮質
  - ❖ 小腦
  - ❖ 海馬角
  - ❖ 延腦



直接螢光抗體染色 (FAT)



★ 其他診斷方法：

- 1. RT-PCR
- 2. IHC 染色

